

Tizenegyedik előadás 2012.

A teljes lemezes fogpótlások készítésének klinikai és laboratóriumi munkafázisai

Klinikai munkafázisok

- A panaszoktól a prognózisig. —————→•
- Anatómiai lenyomat készítése. —————→•
- Az egyéni kanál határainak berajzolása. ←————•
- Az egyéni kanál befunkcionálása. —————→•
Funkciós lenyomat készítése. —————→•
- A központi harapási helyzet meghatározása, arcív regisztráció, a fogak színének és formájának meghatározása. —————→•
- A próbafogsorok ellenőrzése, fogpróba. —————→•
- **Átadás.** —————→•
- Rövid távú visszarendelés
- Hosszú távú visszarendelés.

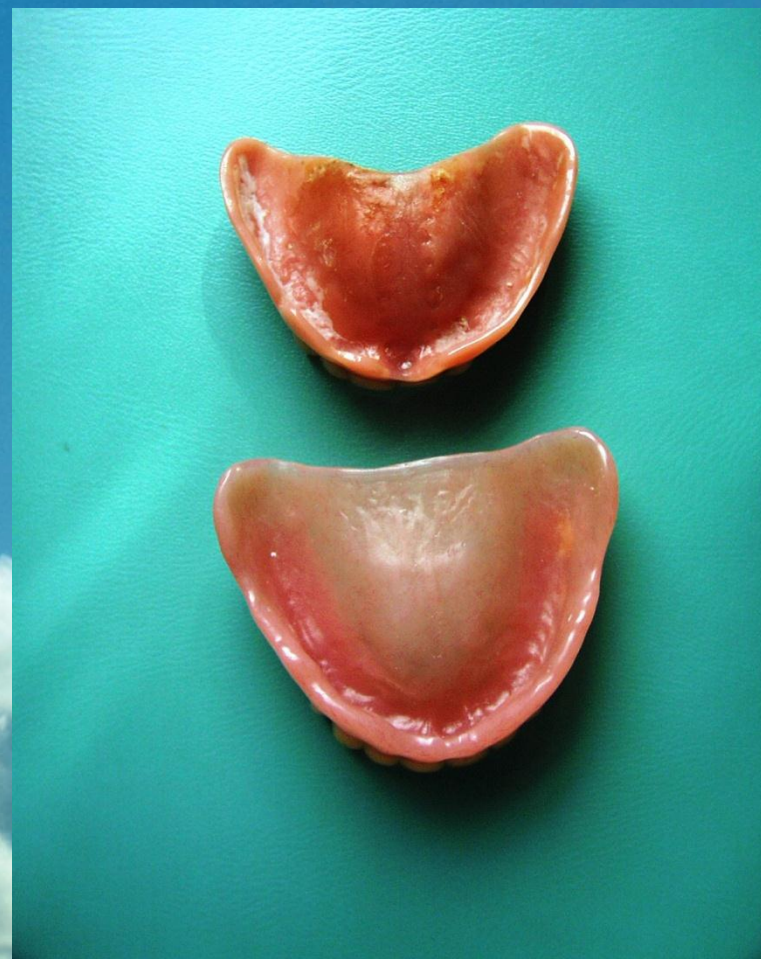
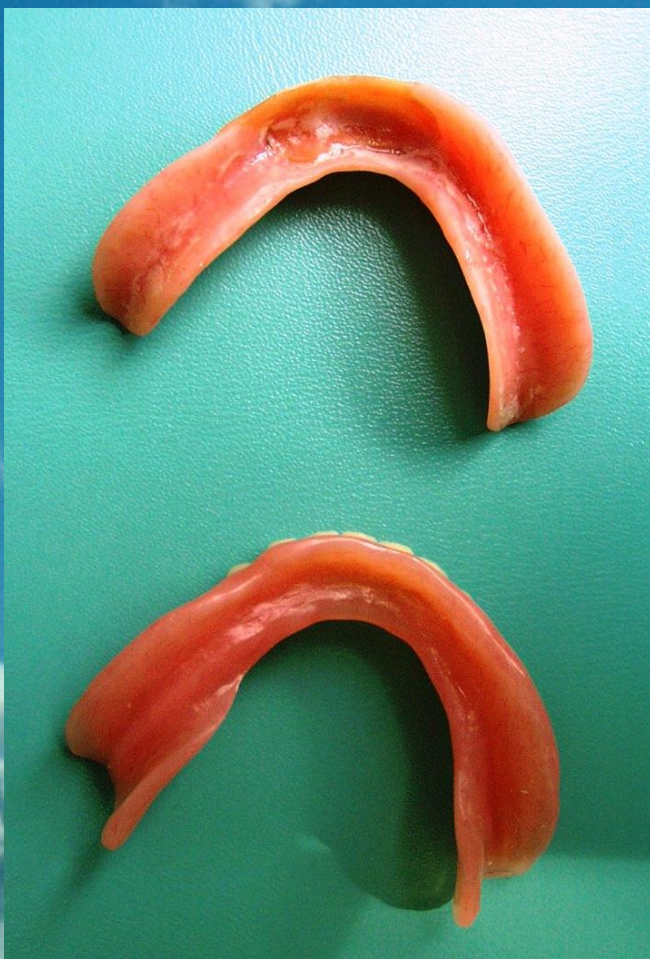
Laboratóriumi munkafázisok

- Anatómiai minta készítése.
- Egyéni kanál készítése.
- Funkciós minta készítése.
- Harapási sablon készítése.
- A funkciós minták artikulátorba gipszelése. Próbafogsorok elkészítése.
- Készrevitel.

Átadás



Átadás



Mit ellenőrzünk átadás munkafáziskor?

Először az artikulátorban a mintán, majd a szájban.

- **A mucosalis felszín viszonyát a funkciós mintához, illetve a nyálkahártya-csont alapzathoz.**
- **Az alaplemez viszonyát a funkciós mintához, illetve a nyálkahártya-csont alapzathoz.**
- **A polírozott felszín kialakítását.**
- **A műíny kialakítását.**
- **A rágó- illetve a metszőfelszín kialakítását, egymáshoz való viszonyát, az occlusio-articulatio viszonyok ellenőrzését.**
- **A műfogak egymáshoz való viszonyát, az occlusio-articulatio viszonyok ellenőrzését.**
- **Az esztétikai hatást.**

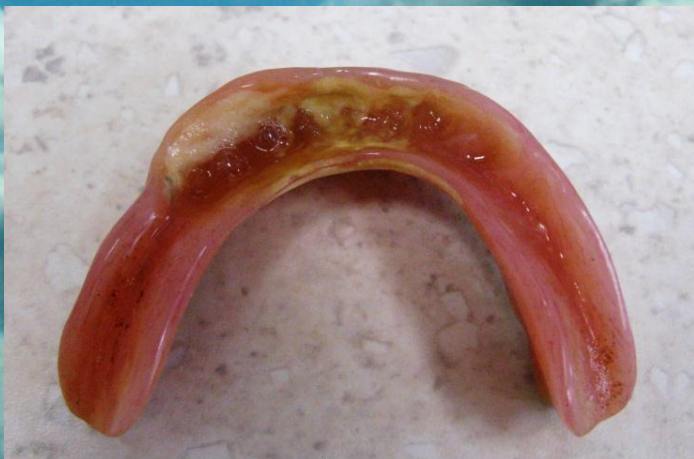
Esztétikai hatás



Átadás

- Nincs kész!
- Nyom! (ne korigáljunk sokat)
- „Mozog, ki tudom lökni a nyelvemmel!”
- Hordási szokások. (Váltott hordás ne!)
- Higiénés szokások.
- Ízérzési zavarok.
- Fokozott nyálelválasztás.
- Visszarendelés! (rövid-, hosszú távú)

Nem túl magas színvonalú higiénés szokások



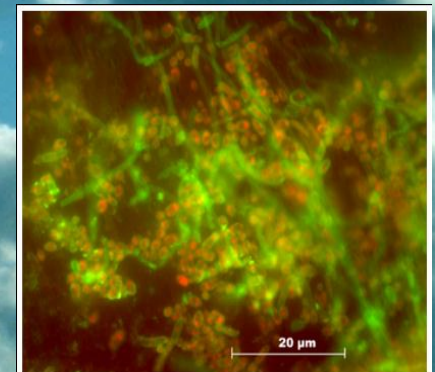
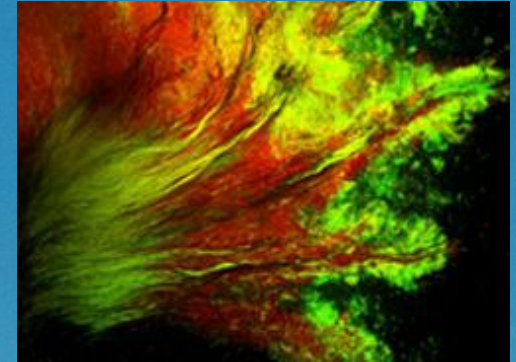
Lehetséges okok



Implantációra várakozó páciens



Biofilm



Candida albicans

Figure 1: Confocal micrograph of an in vitro *C. albicans* biofilm. *C. albicans* biofilms were grown on silicon disks and stained with FUN-1 and ConA fluorescent dyes. Metabolically active yeast cells are stained red by FUN-1, a fluorescent viability stain. ConA binds carbohydrates and results in green fluorescence of the cell walls of both yeast and hyphae. Extracellular green fluorescence is due to ConA binding to carbohydrate components of the matrix. Laboratory of David Andes, MD

Biofilm eltávolítás



Fogsortisztító doboz fogsortisztító fogkefével



Fogsortisztító fogkefék



A fogsortisztító kefe használata



A fogsortisztító kefe használata homorú (konkáv) felszínen



A teljes lemezes fogpótlások készítésének klinikai és laboratóriumi munkafázisai

Klinikai munkafázisok

- A panaszoktól a prognózisig. —————→•
- Anatómiai lenyomat készítése. —————→•
- Az egyéni kanál határainak berajzolása. ←————•
- Az egyéni kanál befunkcionálása. —————→•
Funkciós lenyomat készítése. —————→•
- A központi harapási helyzet meghatározása, arcív regisztráció, a fogak színének és formájának meghatározása. —————→•
- A próbafogsorok ellenőrzése, fogpróba. —————→•
- Átadás. —————→•
- **Rövid távú visszarendelés**
- Hosszú távú visszarendelés.

Laboratóriumi munkafázisok

- Anatómiai minta készítése.
- Egyéni kanál készítése.
- Funkciós minta készítése.
- Harapási sablon készítése.
- A funkciós minták artikulátorba gipszelése. Próbafogsorok elkészítése.
- Készrevitel.

A RÖVID TÁVÚ VISSZARENDELÉS ALKALMÁVAL ELVÉGZENDŐ FELADATOK

- Higiénés instrukciók megerősítése
- Panaszok által felvetett kérdések megválaszolása
- A fogpótlás korrekciója



***Are you
happy with
the
denture?***

*Dekubitusznak, felfekvésnek,
feltörésnek nevezzük a teljes,
illetve a részleges lemezes
fogpótlás viselése során az
alaplemez által okozott
mechanikus ártalom
következtében kialakult
hámfosztott felületet, fekélyt.*

DEKUBITUSZT ELŐIDÉZŐ OKOK

- Anyagtani, technológiai okok
- Nyálkahártya-csontalapzat eredetű okok
- A protézis stabilitását érintő okok
- Okklúziós, artikulációs okok
- Általános egészségügyi állapotot érintő okok

DEKUBITUSZT ELŐIDÉZŐ ANYAGTANI, TECHNOLÓGIAI OKOK

- Felületi érdeesség
- Porozitás
- Fokozott monomer tartalom
- Alakváltozás
- Nem megfelelő kidolgozás
- Nem megfelelően elvégzett jelölés

DEKUBITUSZT ELŐIDÉZŐ NYÁLKAHÁRTYA- CSONTALAPZAT EREDETŰ OKOK

- Exostosisok
- Csonttaréjok
- Alámenős felszínek
- Egyes anatómiai struktúrák
- Elvékonyodott nyálkahártya
- Submucosa vastagságának csökkenése

DEKUBITUSZT ELŐIDÉZŐ, A TELJES FOGPÓTLÁS STABILITÁSÁT ÉRINTŐ OKOK

- Az alaplemez (mucosalis felszín) nem megfelelő kiképzése
- A műíny (polírozott felszín) nem megfelelő kiképzése
- A műfogak (okklúziós felszín) nem megfelelő kiképzése

DEKUBITUSZT ELŐIDÉZŐ OKKLÚZIÓS, ARTIKULÁCIÓS OKOK

- A kétoldali kiegyensúlyozott artikuláció hiánya
- Hibás centrális okklúziós helyzet
- Prematur (korai) érintkezés
- Rossz szokások

DEKUBITUSZT ELŐIDÉZŐ ÁLTALÁNOS EGÉSZSÉGÜGYI OKOK

- A nyálkahártya alatti submucosa elvékonyodása
- Szájszárazság (xerostomia)
- Hiánybetegségek
- A nyálkahártya elvékonyodása
- Kényszermozgások
- Diabetes

A DEKUBITUSZOK ELŐFORDULÁSI FORMÁI



Szürke felületű

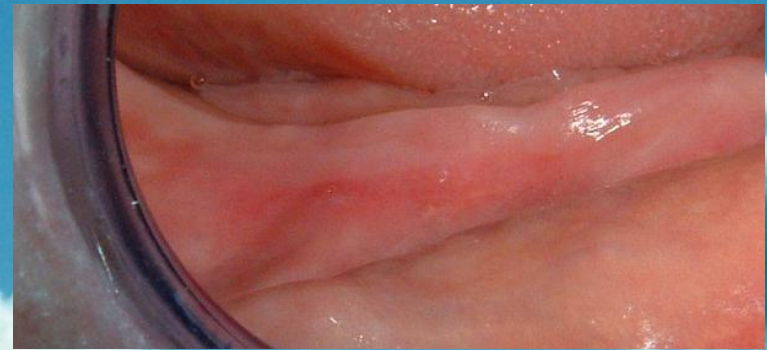


Vörös felületű

A DEKUBITUSZOK ELŐFORDULÁSI FORMÁI

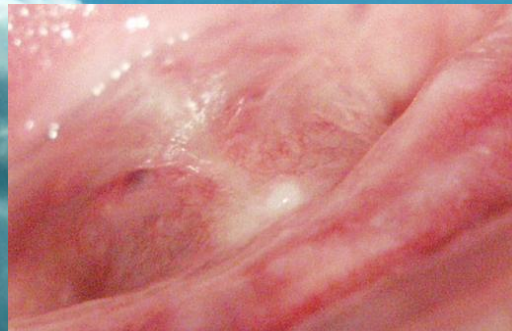
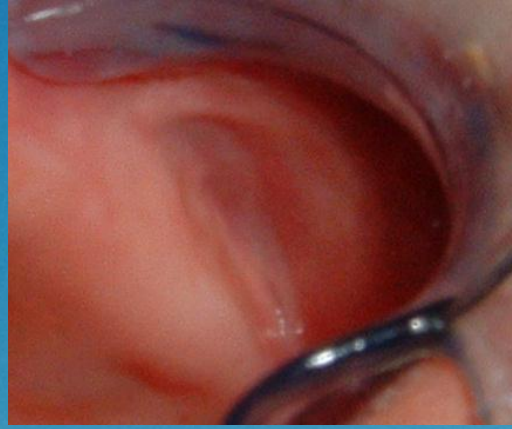


Körülírt, ovális alakú



Elmosódó szélű, vonalszerű

A DEKUBITUSZOK ELŐFORDULÁSI HELYEI

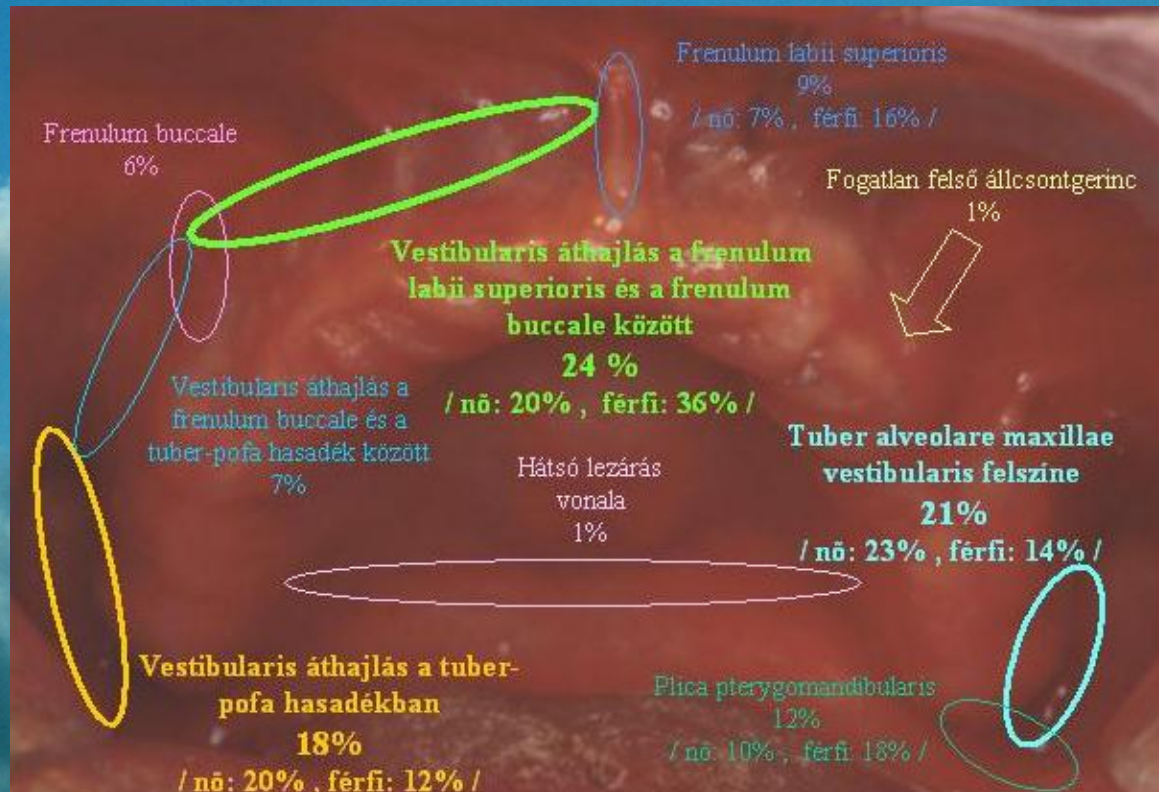


**Alapjával feszesen
összenőtt nyálkahártyán
elhelyezkedő**

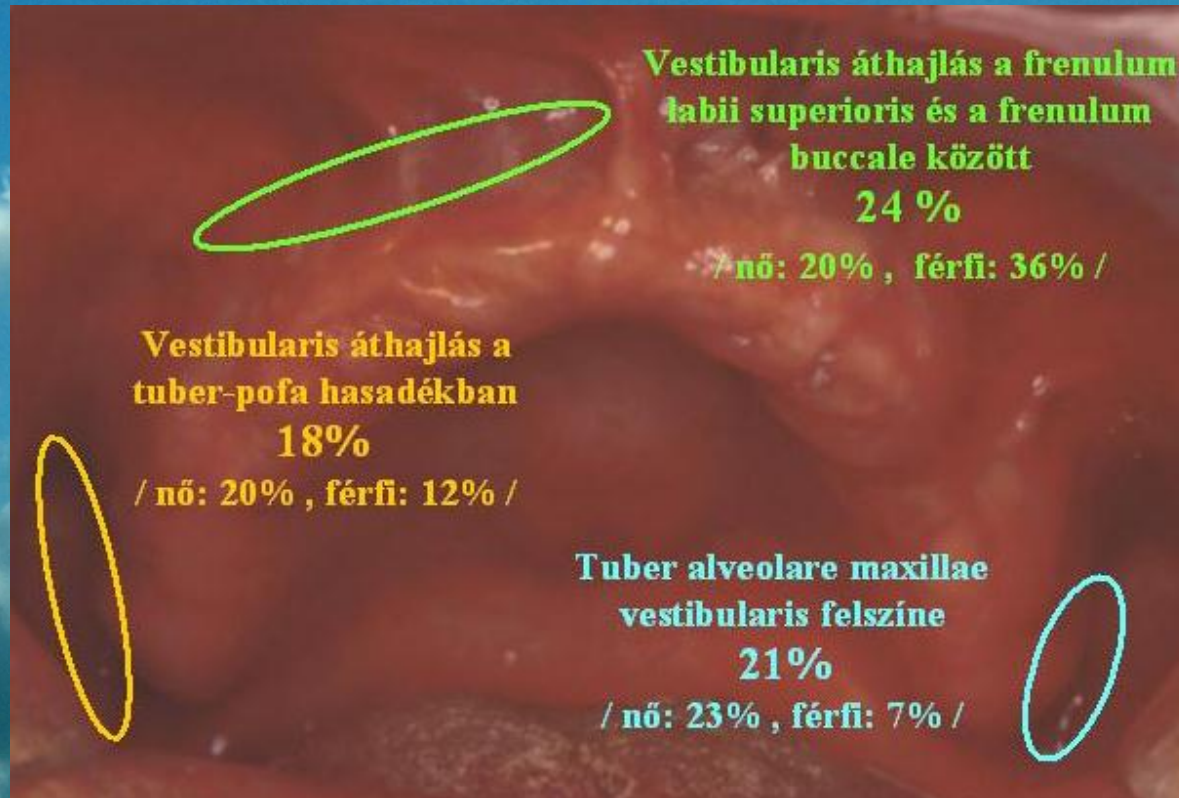
**A két nyálkahártya-
típus határán
elhelyezkedő**

**Funkciós mozgás
közben elmozduló
nyálkahártyán
elhelyezkedő**

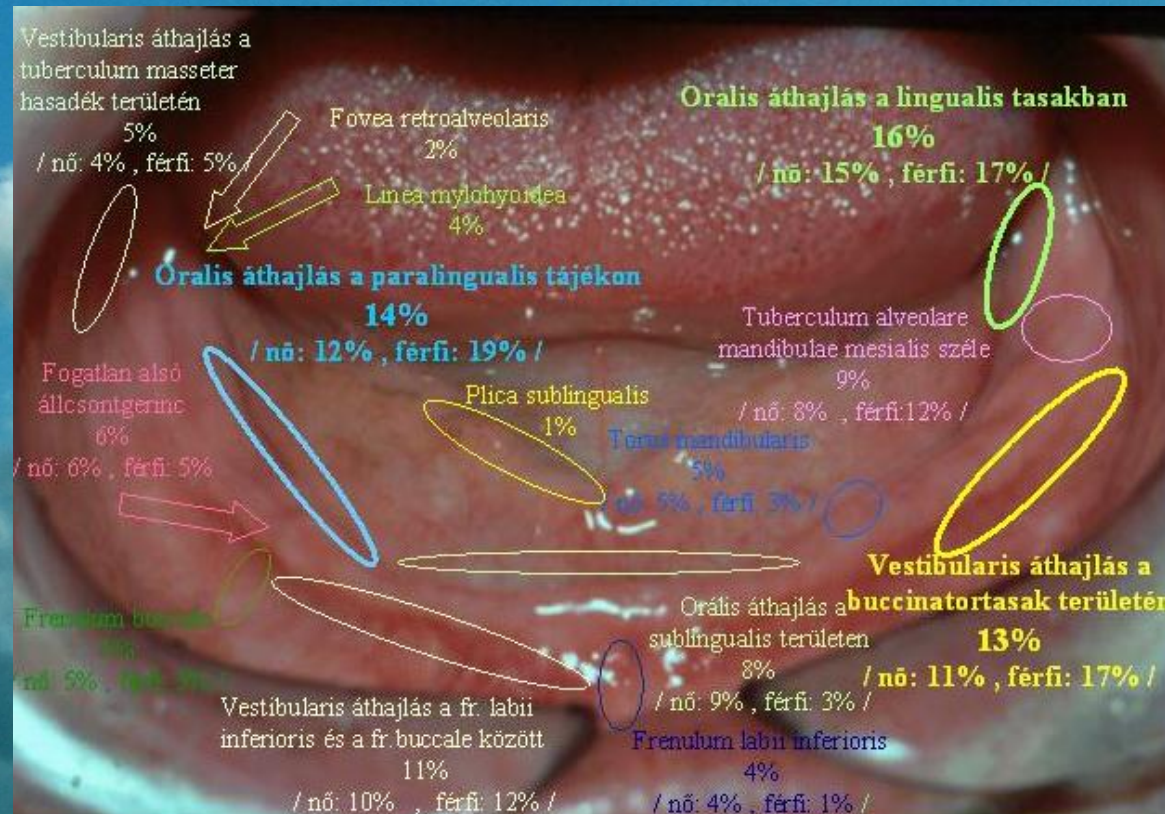
A dekubituszok előfordulási helyeinek százalékos megoszlása a felső állcsonton



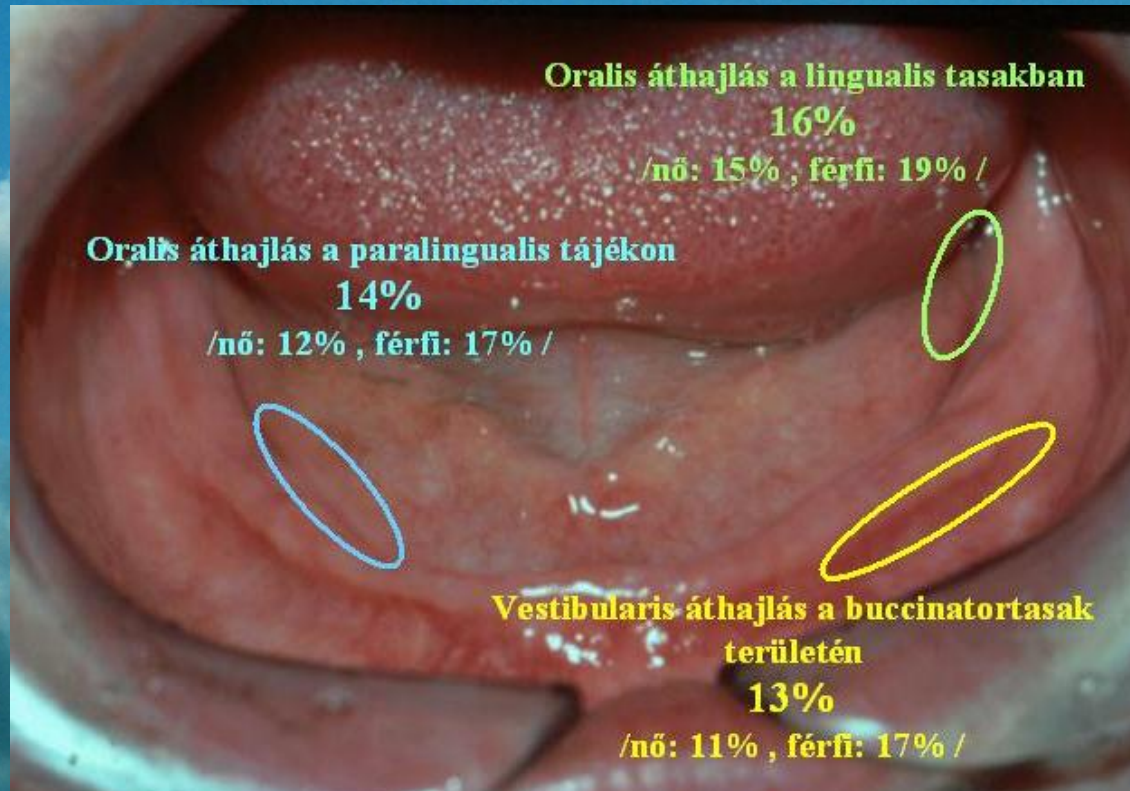
A dekubituszok előfordulási helyeinek százalékos megoszlása a felső állcsonton



A dekubituszok előfordulási helyeinek százalékos megoszlása az alsó állcsonton



A dekubituszok előfordulási helyeinek százalékos megoszlása az alsó állcsonton



A decubitusok korrekciója

- Minden esetben gondos polírozás kövesse
- Diagnosztikus lenyomat
- Pressure indicator paste, disclosing medium
- Több ülésben végrehajtva

Mizzy Pressure Indicator Paste 1.25/Jr



Pressure Indicator Paste 2 1/4 oz.
Rite-Dent (301-9595) \$ 24.95

