

# Második előadás 2012.

Dr. Kivovics Péter  
egyetemi docens  
az orvostudomány kandidátusa  
PhD



# ***Ki az idős?***

- A WHO definíciója szerint idősnek az számít, aki betöltötte 65. életévét.
- Az amerikai irodalomban 70 éves kornál kezdődik a páciensek idősként való kezelése.
- Németországban geriatricai páciensnek leginkább a 70 éven feletieket tekintik.

# ***GERONTOLÓGIA***

Az öregedés és az időskor biológiai változásaival foglalkozó kutatások összessége. Határai a medicina kereteit is túlléphetik.

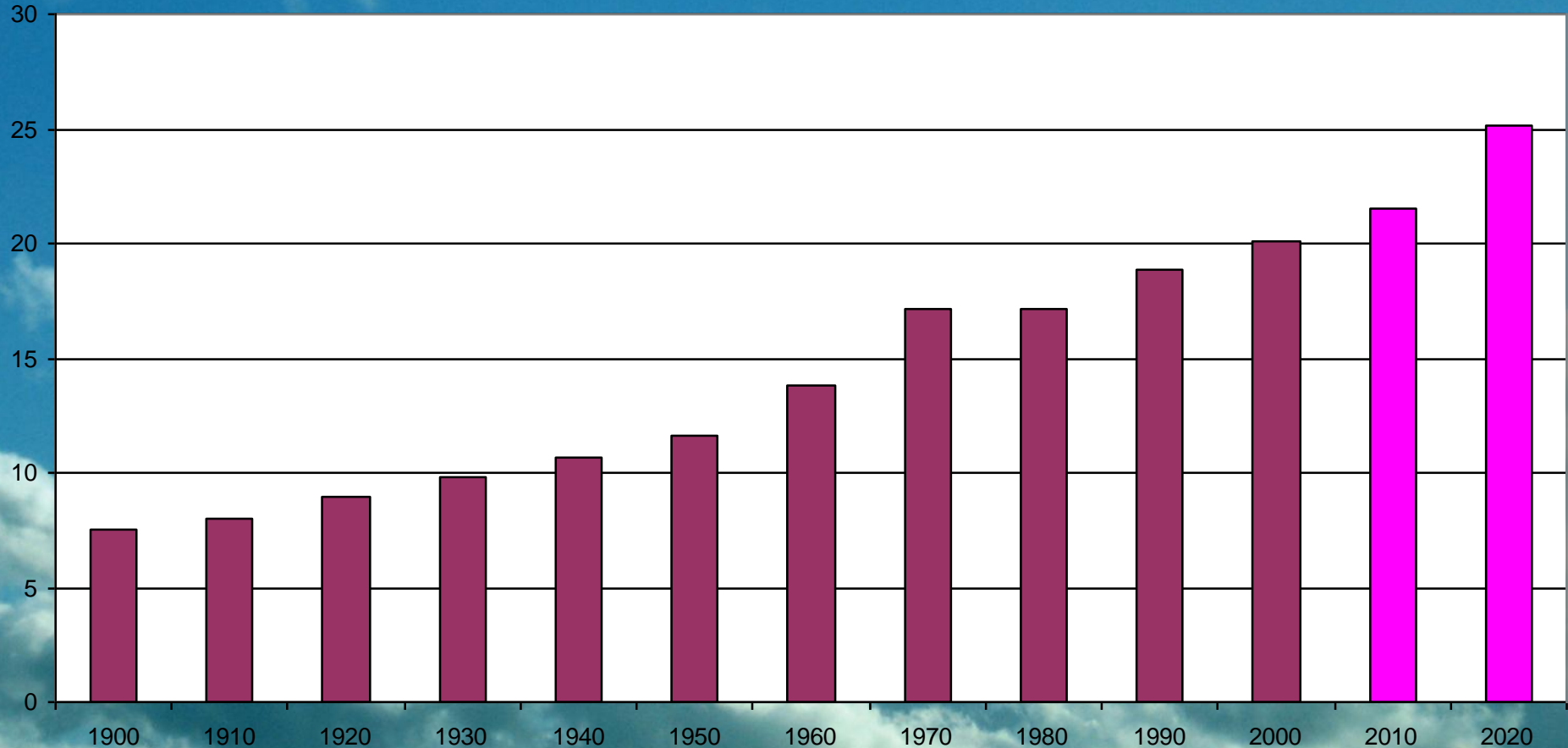
# ***GEROSTOMATOLÓGIA***

Az idős betegek fogászati ellátásával, gondozásával foglalkozó tudományág, mely figyelembe veszi a megváltozott anatómiai, élettani, kórtani és lélektani sajátosságokat is.

# ***GEROPROTETIKA***

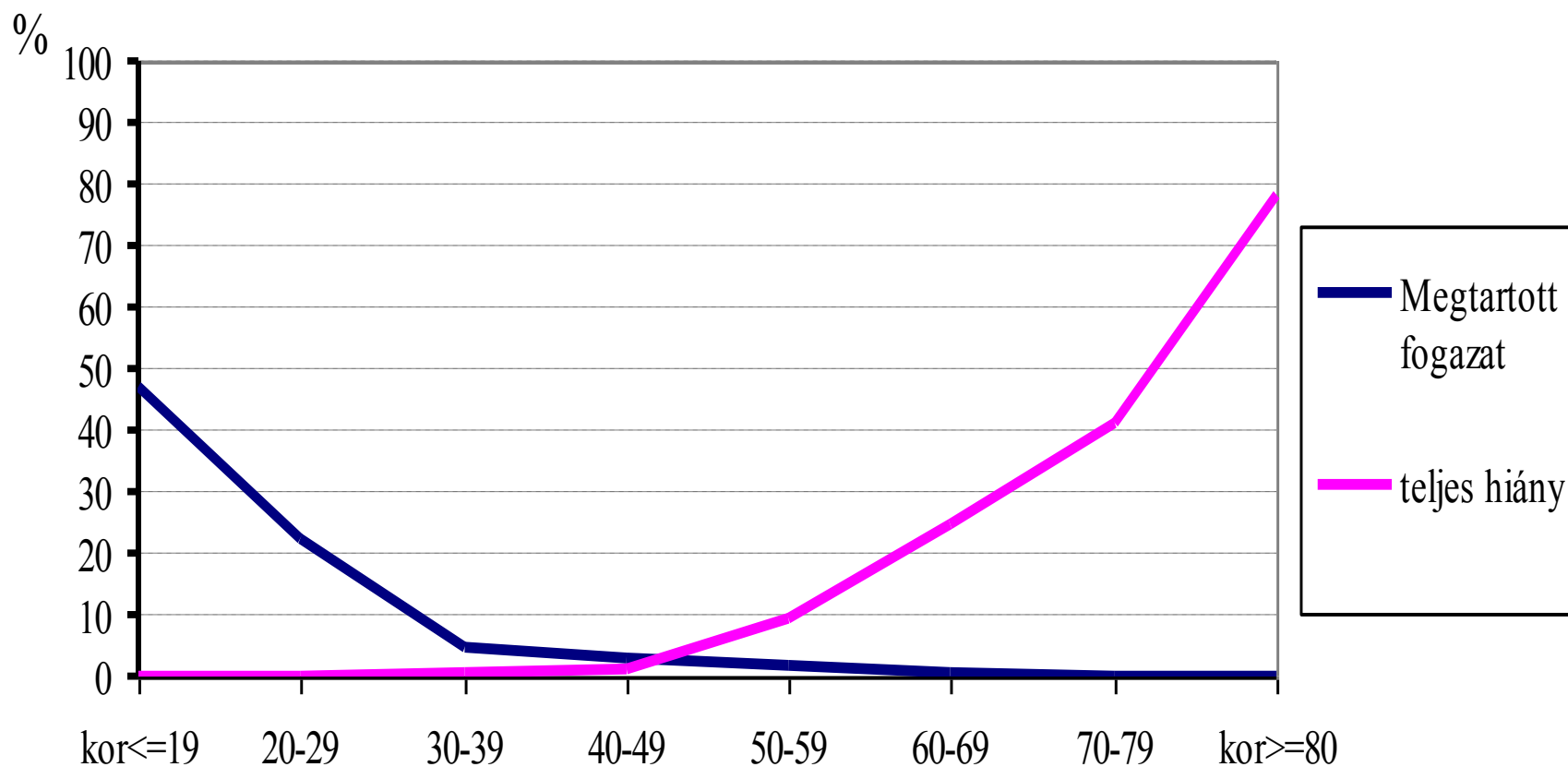
A protetika azon ága, amely az időskorú páciensek fogpótlástani gyógyító, megelőző ellátásával foglalkozik.

# *A 65 év felettek százalékos aránya a népességben (WHO)*



# A megtartott fogazat és a teljes foghiány alakulása életkor szerint

Fejérdy és mtsi: A felnőtt lakosság fog elvesztési dinamikája Magyarországon  
Fogorvosi Szemle 1998.





# ***Protézisek***

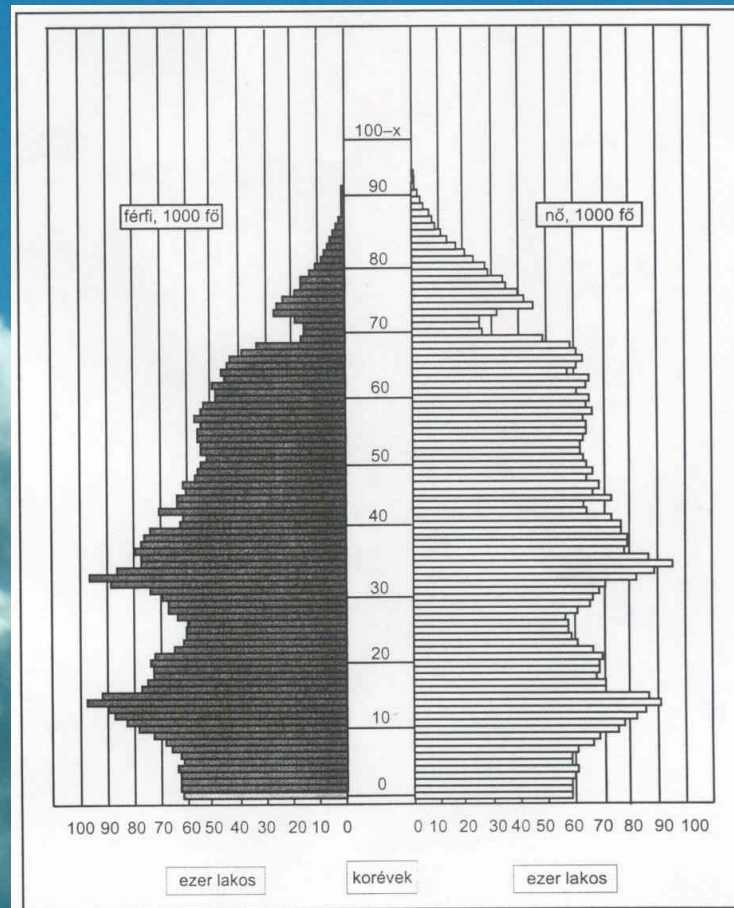
## ***Testrészpótlások***



# Korfa

## A népesség száma és megoszlása nem és kor szerint

Dési I.: Népegészségtan 1998.



# ***AZ IDŐSKORÚAK ÁLTALÁNOS EGÉSZSÉGÜGYI JELLEMZŐI***

- Mozgásszervi megbetegedések
- Szív- és érrendszeri megbetegedések
- Emésztő szervrendszeri megbetegedések
- Központi idegrendszeri elváltozások
- Immunrendszer gyengülése

# *Szervfunkciók az 75-80 éveseknél a 30 évesekéhez képest %-ban kifejezve*

*W.J. Spitzer, T. Binger: Az időskorú páciens*

- Agy súlya 56%
- Idegrostok száma 63%
- Ízlelőbimbók száma 35%
- Csontok ásványi anyag tartalma 70-85%
- Karizomerő 55%

# ***Egyes megbetegedések gyakorisága a 65 évnél idősebb populációban***

- Magas vérnyomás 42%
- Szívproblémák 34%
- Nagyothallás 40%
- Csökkent látóképesség 23 %
- Csökkent koordinációs képesség 40%

# ***AZ IDŐSKORÚAK SZTOMATOLÓGIAI JELLEMZŐI***

- Foghiány
- A szájnyálkahártya elvékonyodása, ebből adódó fájdalmassága, sérülékenysége
- A szubmukóza vastagságának jelentős csökkenése, ebből adódó teherviselési nehézségek
- A parodoncium állapotának romlása
- Nyálmirigyek involúciója



# ***AZ IDŐSKORÚAK PSZCHOLÓGIAI JELLEMZŐI***

- Depresszió
- Agresszió
- Túlzott elvárások
- Érzékszervi problémák
- Rugalmatlan gondolkodás

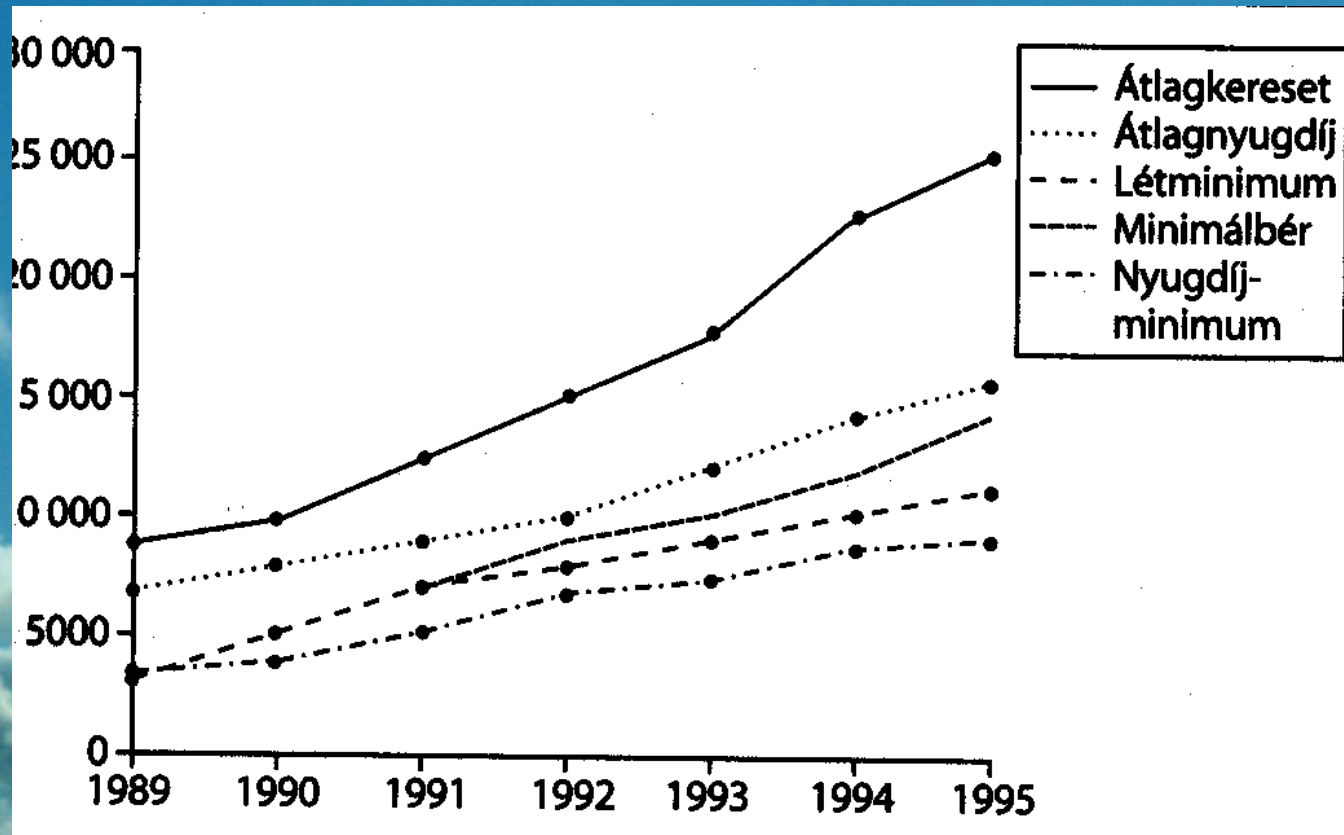


# ***AZ IDŐSKORÚAK SZOCIOLÓGIAI JELLEMZŐI***

- A horizontális kapcsolatok leépülése
- Elmagányosodás
- A vertikális kapcsolatok átalakulása
- Függőség

# Jövedelmek alakulása 1989 és 1995 között

Síró B. és Bódor Cs.: Gyakorlati gerátria



# **AZ IDŐDKORÚ LAKOSSÁG SZÁJÁLLAPOTÁRA JELLEMZŐ**

1. nagy kiterjedésű foghiányok
2. nagyszámú teljes fogatlanság
3. közepesnek mondható pótoltság
4. patológiás okból, idő előtti fog elvesztés
5. nagymérvű parodontológiai érintettség

# ***SPECIÁLIS GEROPROTETIKAI KÍVÁNALMAK A KEZELÉSI TERV MEGHATÁROZÁSOKOR***

- Az általános egészségügyi állapot fokozott figyelembevétele
- A pszichikai státusz fokozott figyelembevétele
- A szociológiai státusz fokozott figyelembevétele