

Ötödik előadás 2012.

Az anatómiai lenyomat definíciója

Anatómiai lenyomatnak nevezzük a szituációs lenyomatnak azt a speciális formáját, melyet fogatlan állcsontról készítünk gyári kanállal, a lenyomat túldimenzionált és statikus.

Az anatómiai lenyomat készítéséhez használatos lenyomatanyagok

- Gipsz
- Stenc
- Alginát
- Szilikon

- **Előnyök**
- **Hátrányok**

Alginát anatómiai lenyomat alkalmazásának

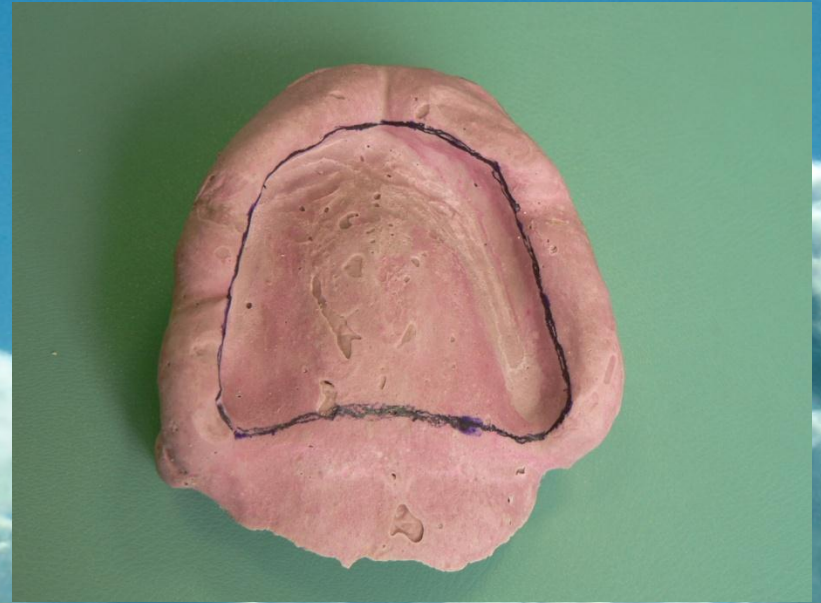
Előnyei

- Kevésbé veszélyes
- Áramlása ellenőrizhető
- „Kényelmes”

Hátrányai

- Kiöntéséről, tárolásáról gondoskodni kell

Gipsz anatómiai lenyomat (történelem)



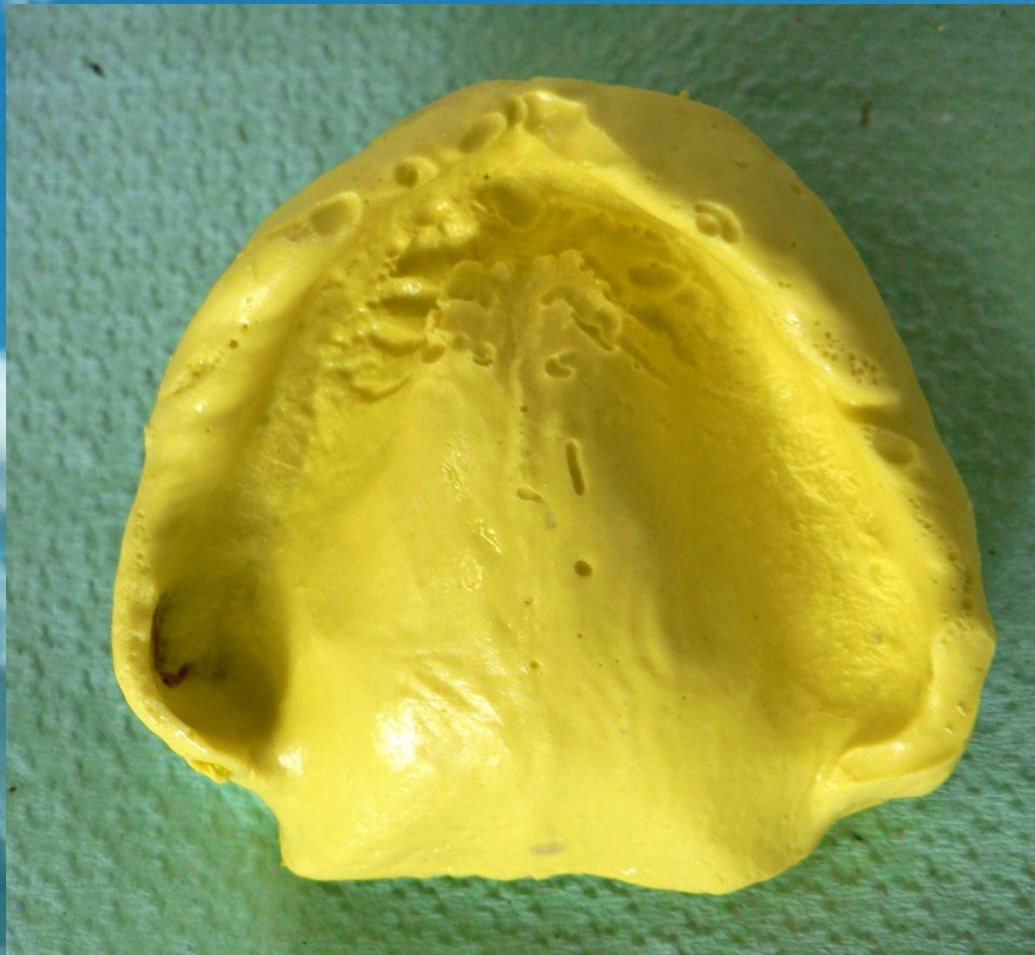
Alginát anatómiai lenyomat



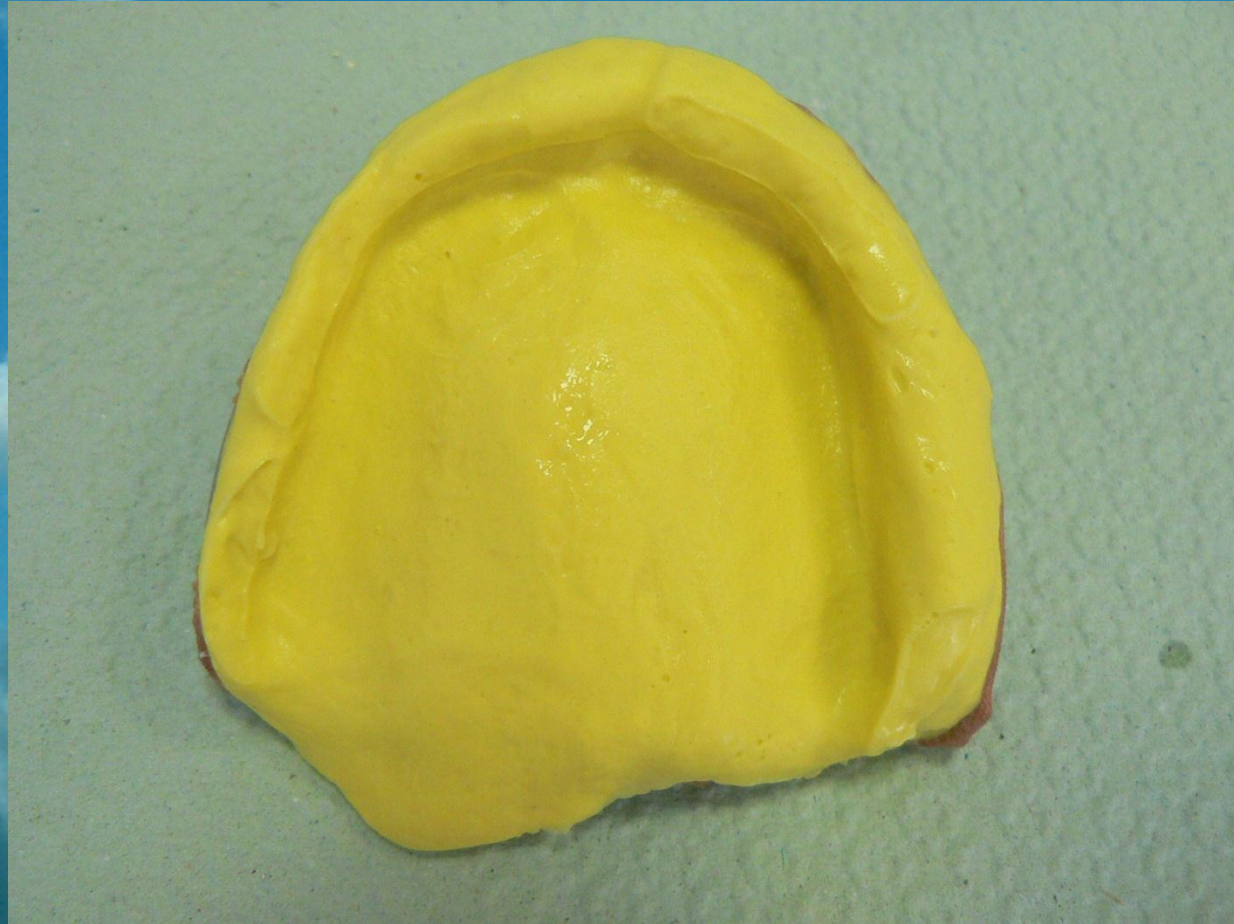
Alginát anatómiai lenyomat



Alginát anatómiai lenyomat



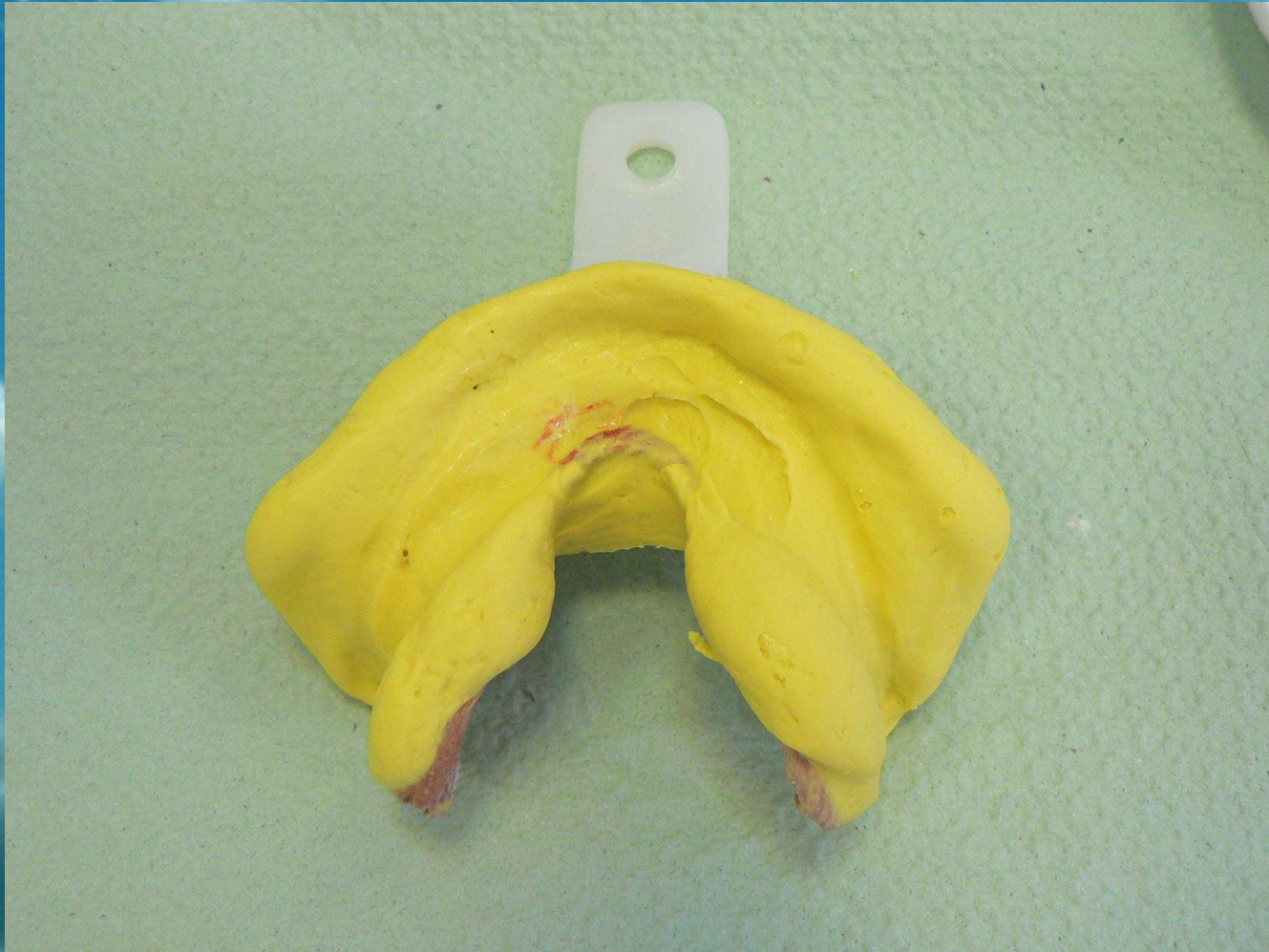
Alginát anatómiai lenyomat



Alginát anatómiai lenyomat



Alginát anatómiai lenyomat



Alginát anatómiai lenyomat



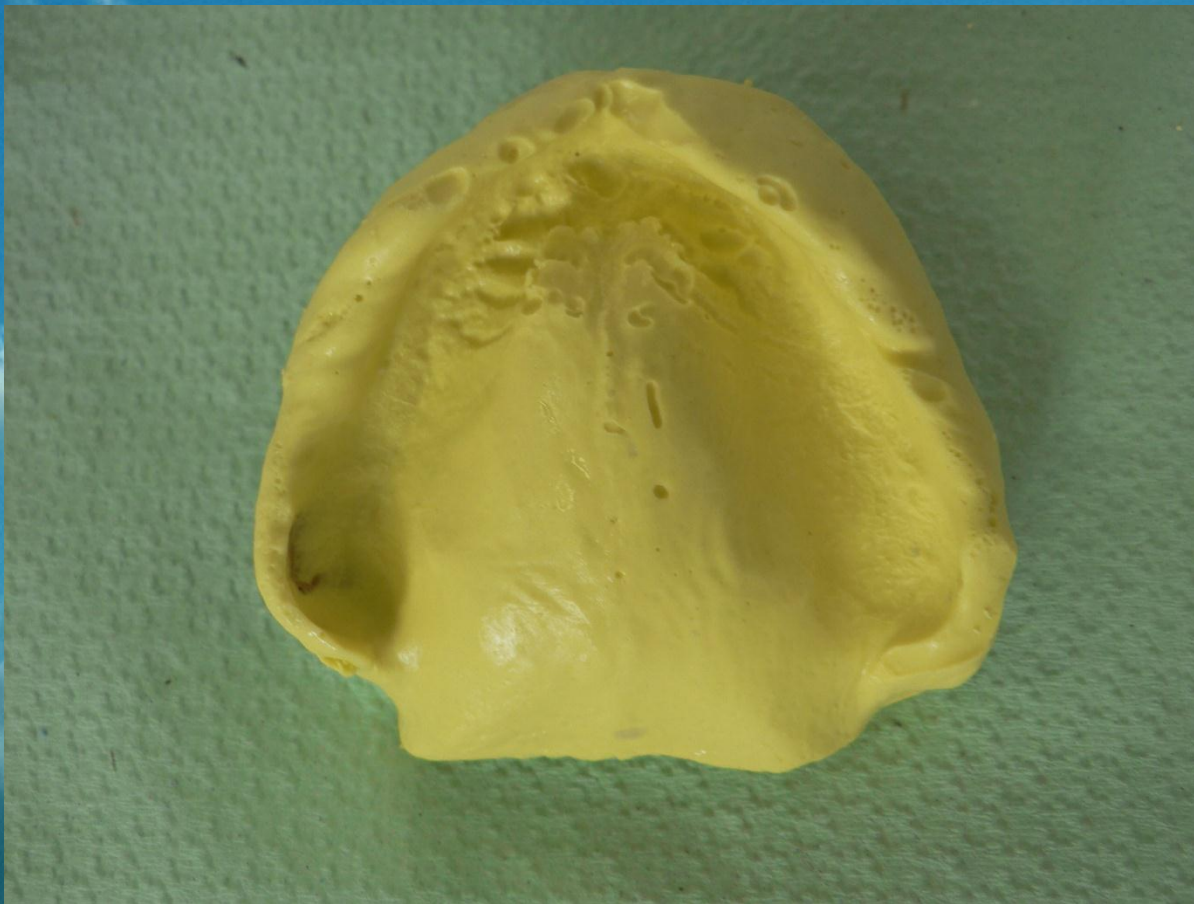
Alginát anatómiai lenyomat



Alginát anatómiai lenyomat



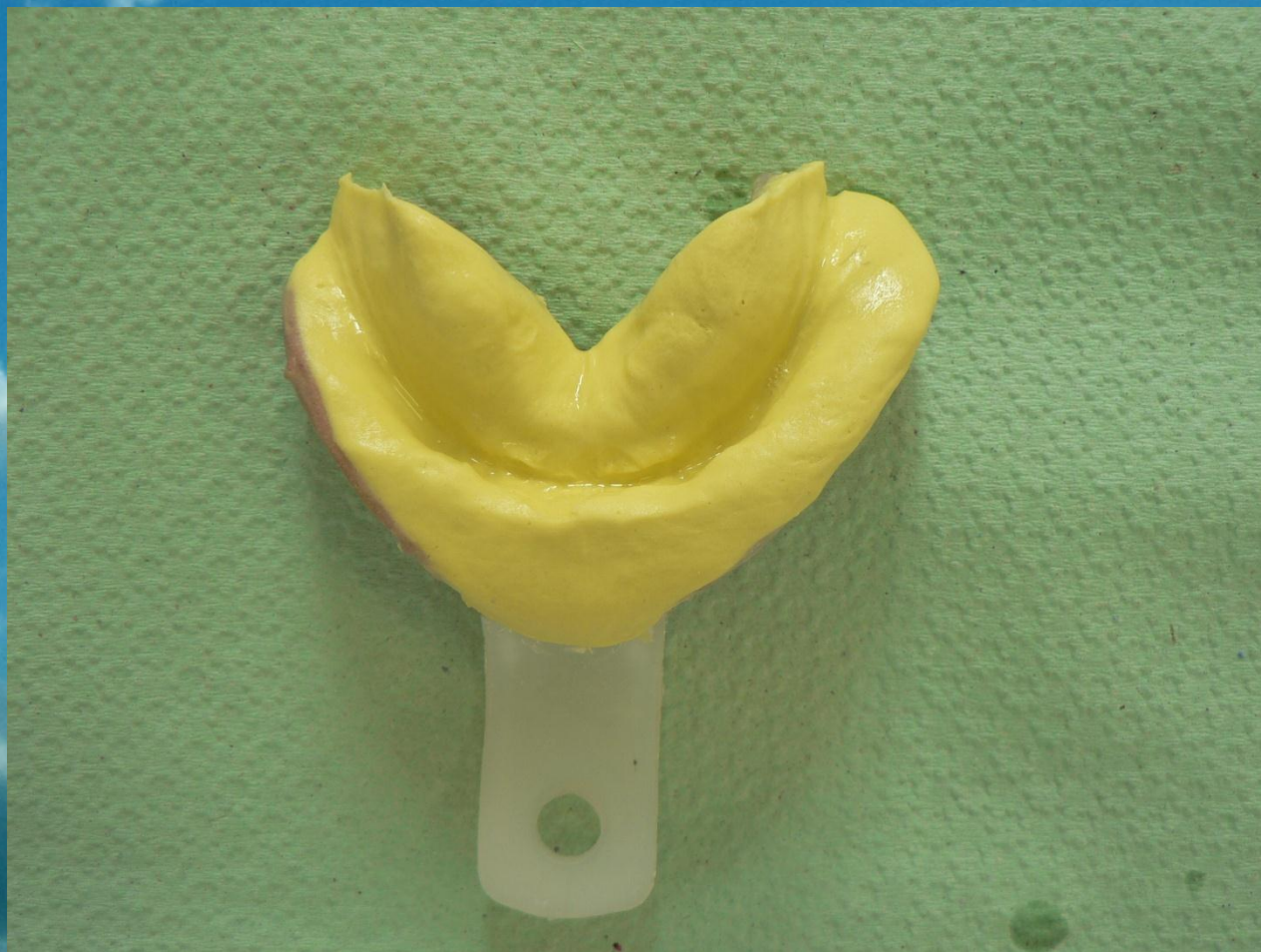
Alginát anatómiai lenyomat



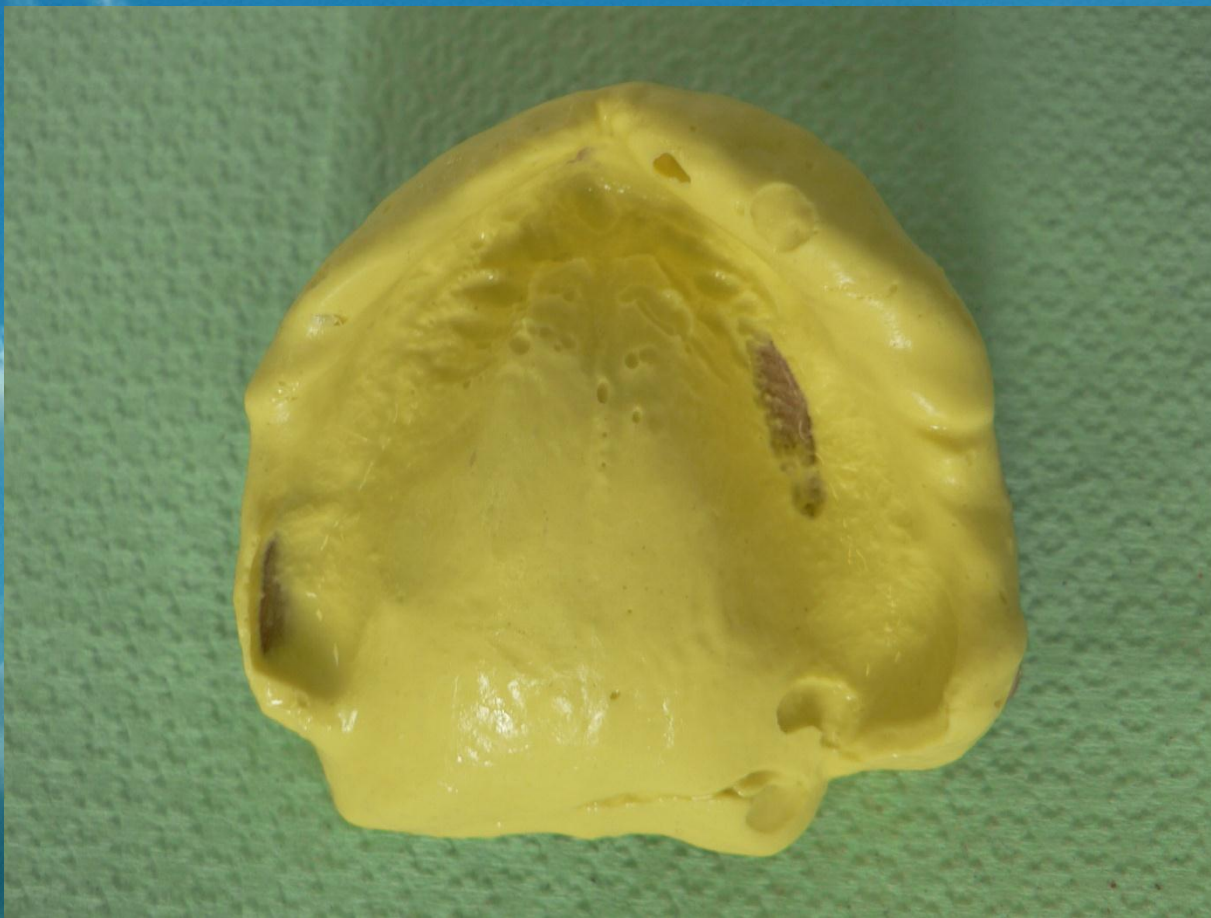
Alginát anatómiai lenyomat



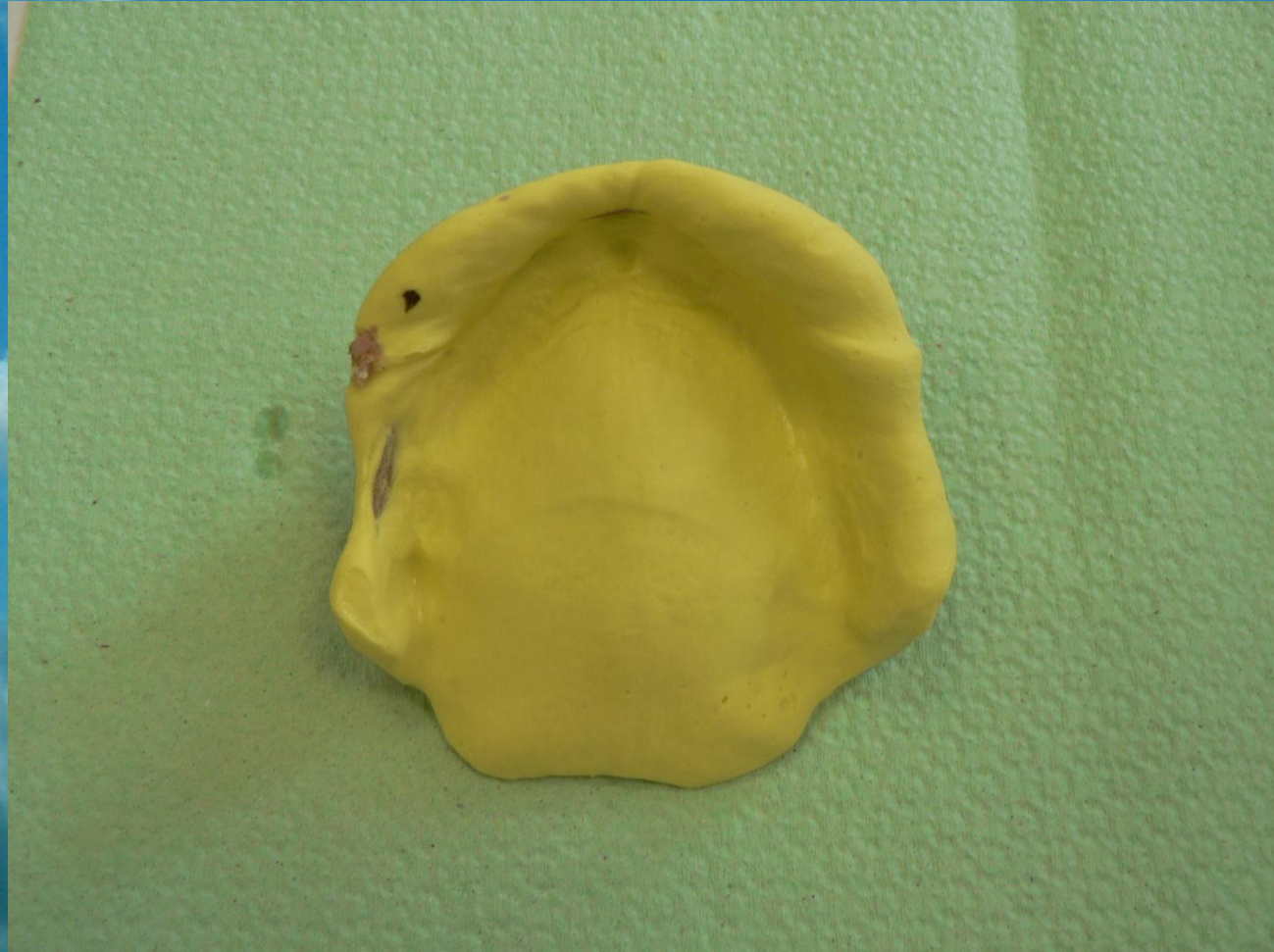
Alginát anatómiai lenyomat



Alginát anatómiai lenyomat



Alginát anatómiai lenyomat



Alginát anatómiai lenyomat



Szilikon anatómiai lenyomat alkalmazásának

Előnyei

- Kevésbé veszélyes
- Áramlása ellenőrizhető
- „Kényelmes”
- Az egyéni kanál határai berajzolhatóak a lenyomatra

Hátrányai

- Önállóan az alapmassza nem használható
- Időigényes
- Költséges

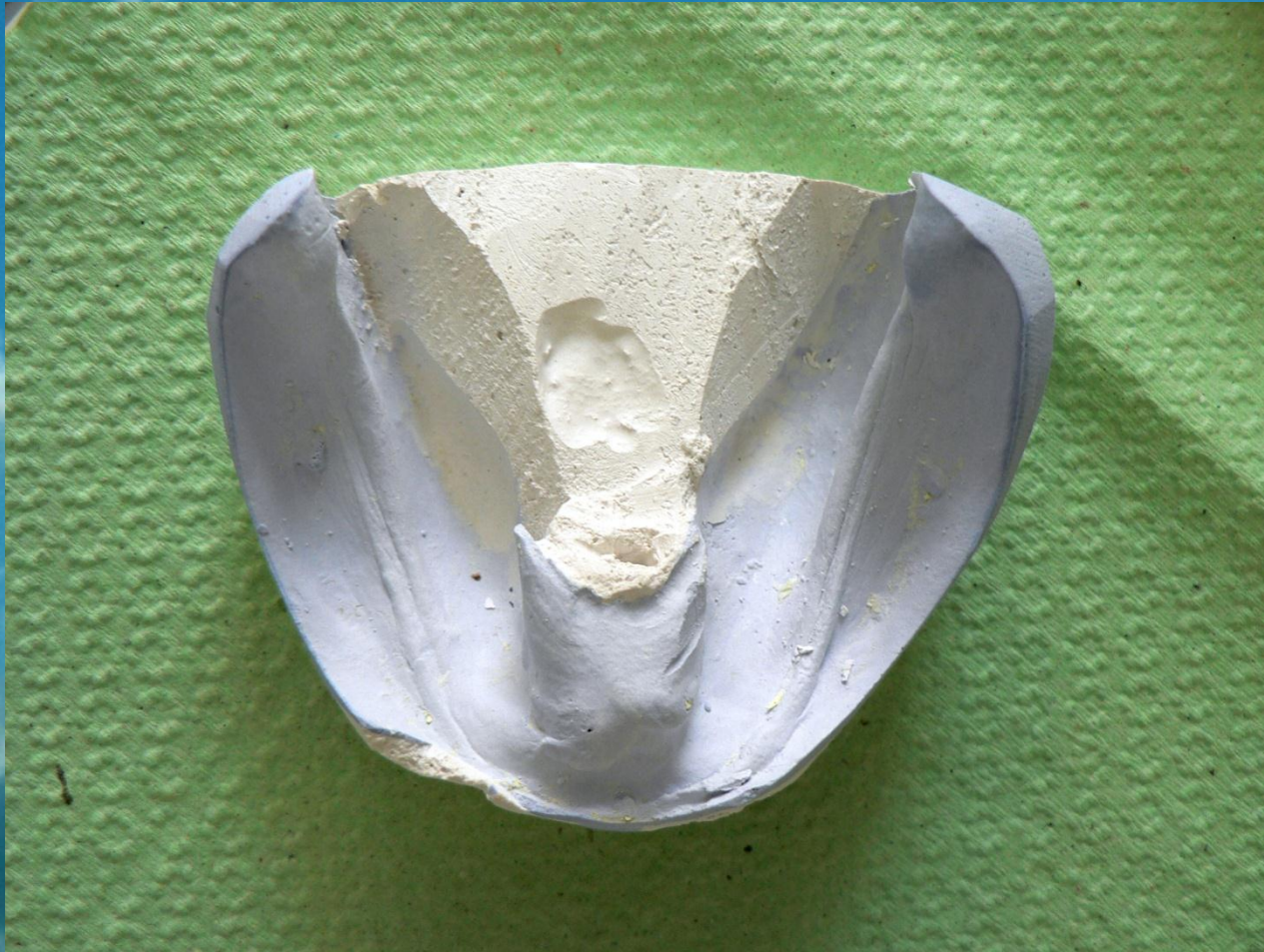
Szilikon anatómiai lenyomat



Anatómiai minta



Anatómiai minta



Anatómiai minta



A teljes lemezes fogpótlások készítésének klinikai és laboratóriumi munkafázisai

Klinikai munkafázisok

- A panaszoktól a prognózisig.
- **Az egyéni kanál határainak berajzolása.**
- Az egyéni kanál befunkcionálása.
- A központi harapási helyzet meghatározása, arcív regisztráció, a fogak színének és formájának meghatározása.
- A próbafogsorok ellenőrzése, fogpróba.
- Átadás.
- Rövid távú visszarendelés
- Hosszú távú visszarendelés.

Laboratóriumi munkafázisok

- Anatómiai minta készítése.
- Egyéni kanál készítése.
- Funkciós minta készítése.
- Harapási sablon készítése.
- A funkciós minták artikulátorba gipszelése. Próbafogsorok elkészítése.
- Készrevitel.

Anatómiai minta



Anatómiai minta



Anatómiai minta



Anatómiai minta



Anatómiai minta

