

Kilencedik előadás 2012.

A fogszín



A fogszín



A (fog)(szín) tulajdonságai

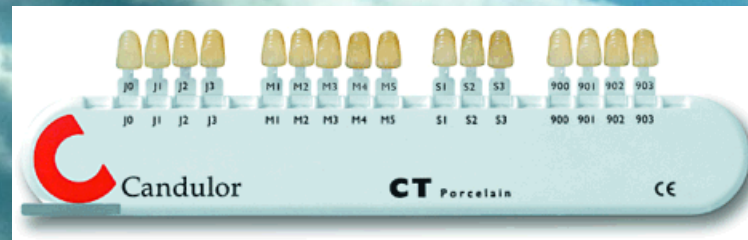
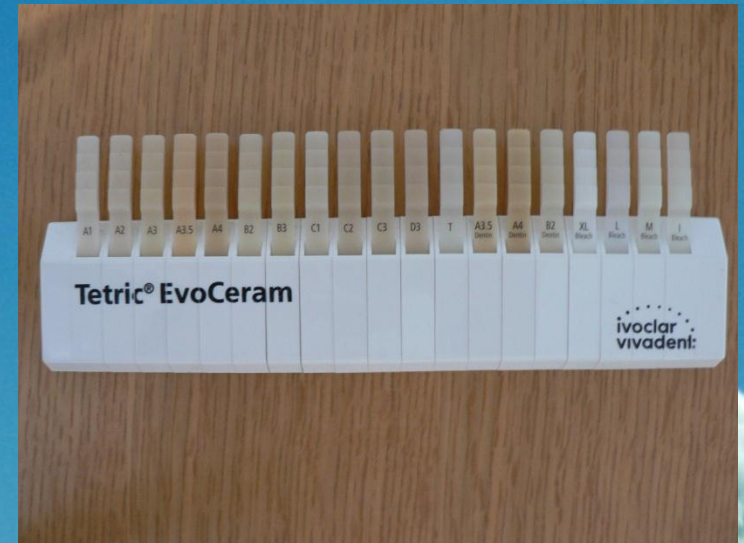
- Minőség
- Telítettség
- Intenzitás
- Fluoreszcencia
- Lumineszcencia
- Transzparencia
- Felületi fényesség



Fogszínekulcs



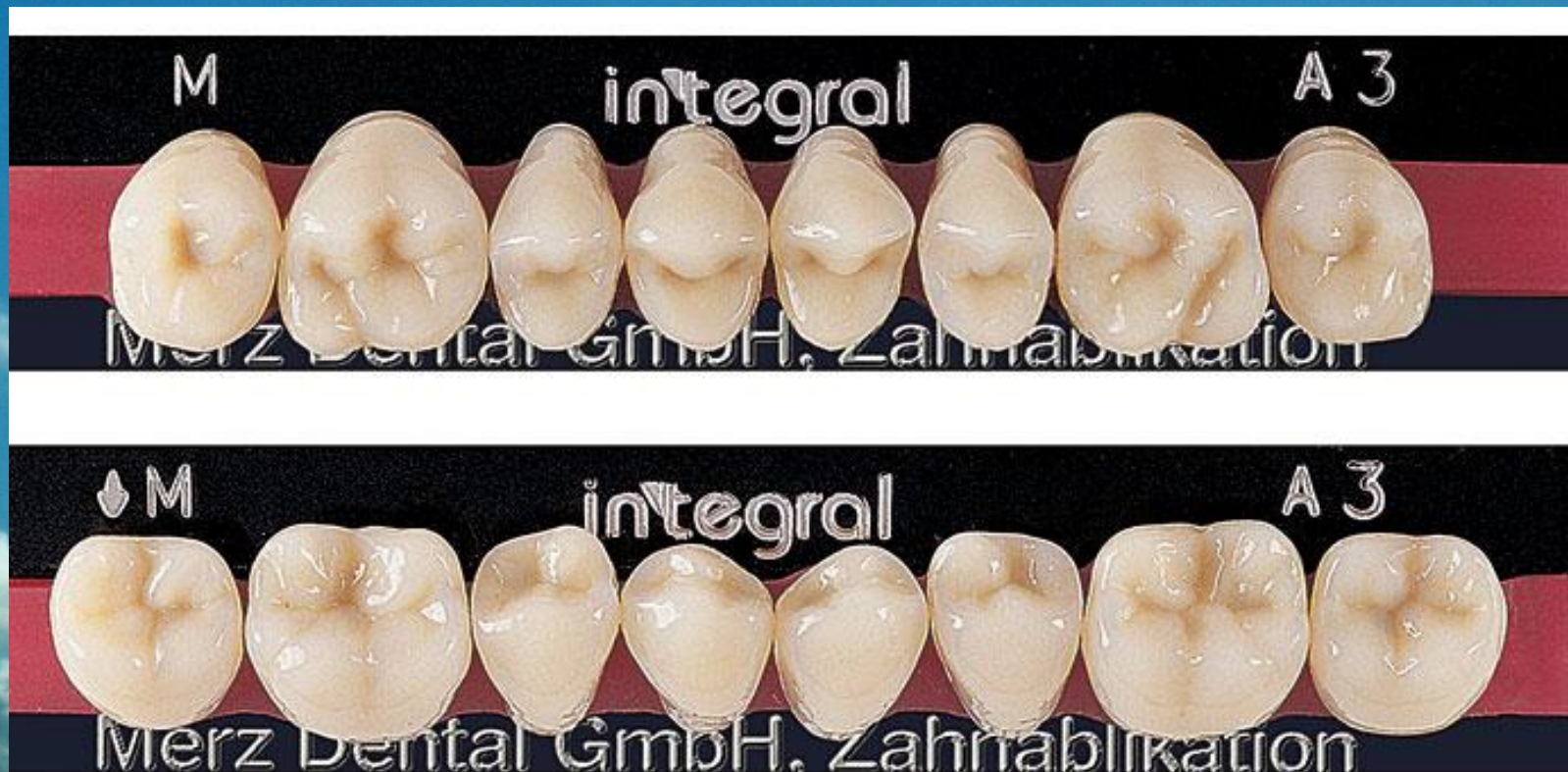
Fogszínekulcs



Fogszínekulcs



Műfoggarnitúrák



Műfoggarnitúrák



Műfoggarnitúrák

| | |
|-----|-----|
| 31 | 36 |
| 32 | 37 |
| 33 | 37A |
| 34 | 38 |
| 35 | 39 |
| 41 | 44 |
| 42 | 45 |
| 43 | 46 |
| 43A | |
| 01 | 06 |
| 02 | |
| 03 | |
| 04 | |
| 05 | |
| 05A | |
| 06 | |
| 11 | L2 |
| 12 | L6 |
| 13 | L8 |
| 14 | |
| 15 | |
| 16 | |
| 17 | |

| Icon | Code | Code |
|------|---------------|----------------|
| 31 | 11 | T1, S1 |
| 32 | D, I, L2 | T1, T2, S1 |
| 33 | I, L2, L3 | T2, T3 |
| 34 | D, S1 | T2, T3, T4 |
| 35 | D, I4, I5, L2 | T3, T4 |
| 36 | H, I5, I6 | T3, T4 |
| 37 | E, I6 | T4, T6 |
| 37A | I6 | T4, T6 |
| 38 | K, I8, I7 | T4, T6, S5 |
| 39 | I7 | T6 |
| 01 | 11 | T1, S1 |
| 02 | I, I3, L2 | T1, T2, T3, S1 |
| 03 | I3, I4 | T3, T4, S1 |
| 04 | H, I5, I6 | T3, S5 |
| 05 | E, I6, I8 | T4, S5 |
| 05A | I4, I6 | T3, S5, S5 |
| 06 | I5, K, I6 | T4, S5 |
| 41 | 11 | T1, S1 |
| 42 | I3, I4, L2 | T2, T3, S3 |
| 43 | I3, I4, L2 | T3, T4 |
| 43A | I3, I4, L6 | T3, S5, S5 |
| 44 | I5, K, I6 | T4, S5 |
| 45 | E, I6 | T4, S5 |
| 46 | L8 | T4, S5, T6 |

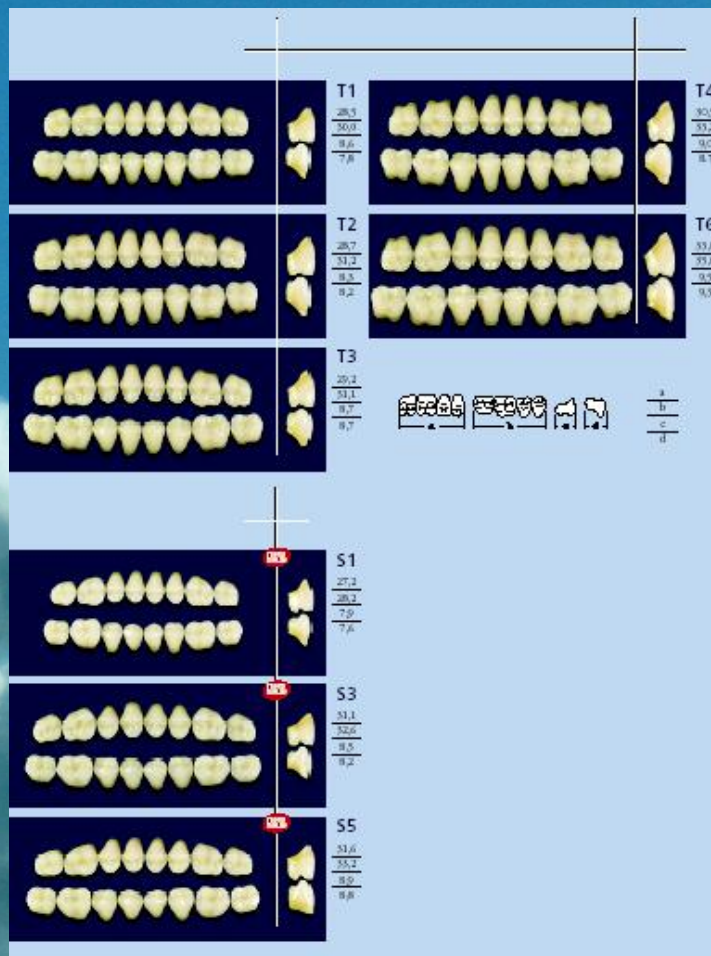
COLOURS

A1 - A2 - A3 - A3.5 - A4
 B1 - B2 - B3 - B4
 C1 - C2 - C3 - C4
 D2 - D3 - D4

Y0 - Y1 - Y2 - Y3 - Y4 - Y5 - Y6
 B1 - B2 - B3 - B4 - B5 - B6
 G1 - G2 - G3 - G4 - G5 - G6

Dent-Dent

Műfoggarnitúrák



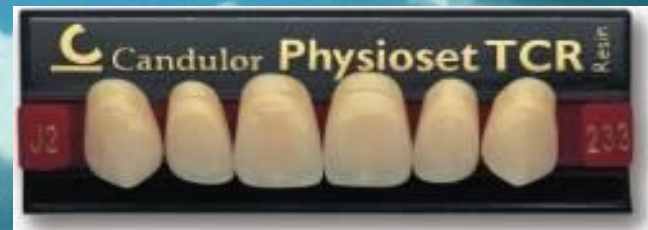
Akrilát műfoggarnitúrák használatának

előnyei

- Könnyen alakítható
- Kémiai kötéssel rögzül az alaplemezhez
- Jól színezhető (individualizálható)
- Nem túlzottan költséges
- „Bekopik”
- Rezgéscsillapító hatású
- Könnyebb mint a porcelán műfog (felső)

hátrányai

- Könnyen abradálódik
- Elszíneződhet
- Könnyebb mint a porcelán műfog (alsó)



Porcelán műfoggarnitúrák használatának

előnyei

- Kiemelkedő esztétikai eredményt nyújt
- Nem kopik (tartja a harapási magasságot)
- Nehezebb mint az akrilát műfog (alsó)

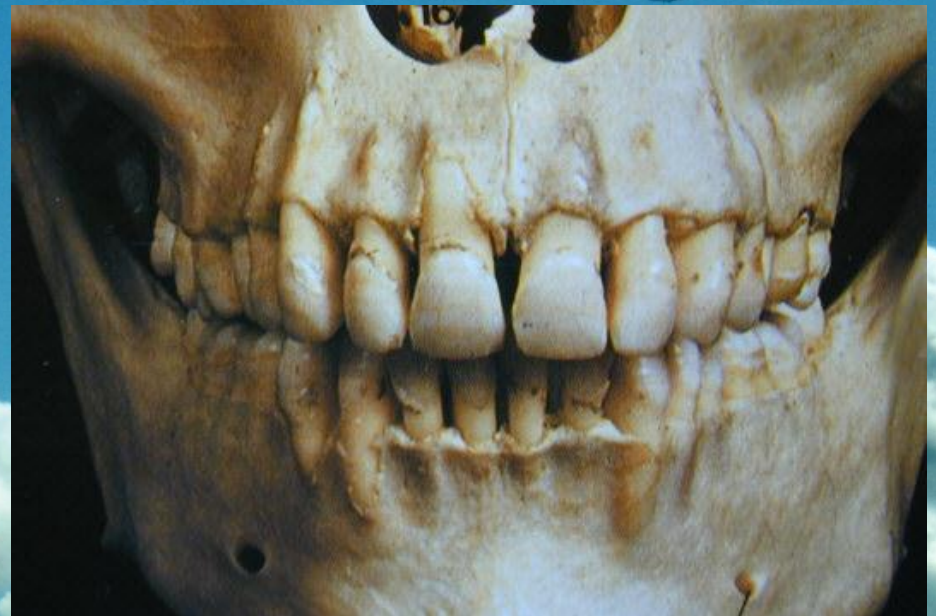


hátrányai

- Nem „kopik be”
- Nincs rezgéscsillapító hatása
- Csak mechanikusan rögzül az alaplemezhez
- Kopog
- Könnyen törik
- Költséges
- Nehezebb mint az akrilát műfog (felső)

Occlusió – artikulációs típusok

- Szemfogvezetés-
frontfogvezetés (canine
guidance)
- Egyoldali csoport vezetés
(unilateral balance)
- **Kiegyensúlyozott
artikuláció (bilateral
balance)**



Bilaterális balansz artikuláció alkalmazásának

előnyei

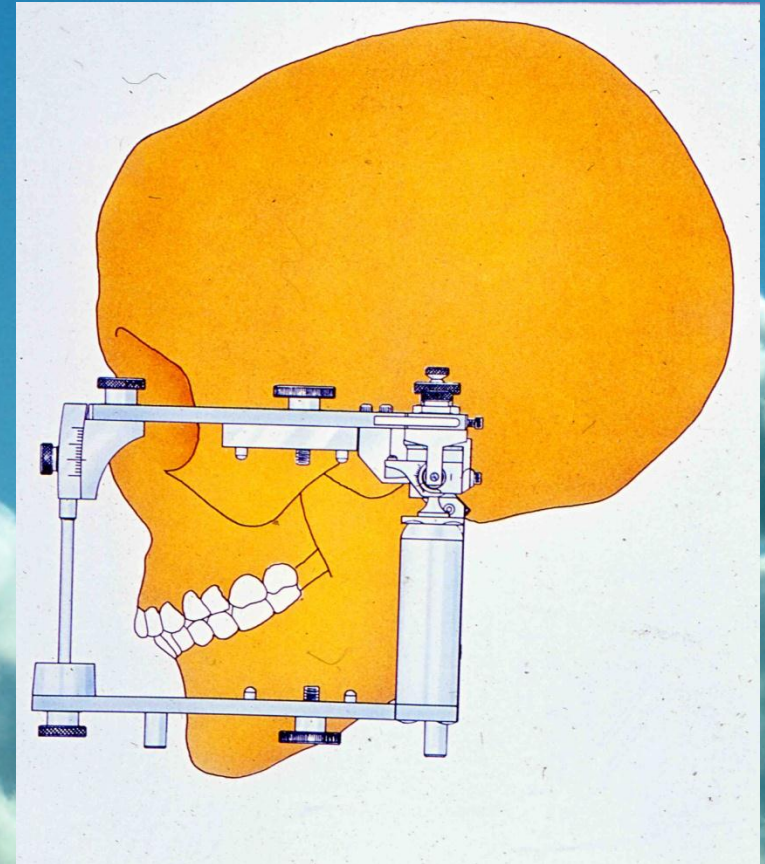
- Mind protrusió, mind lateropulsiós mozgás esetén kiküszöböli a billentő hatásokat, ezáltal jó üresjáratú stabilitást nyújt.
- Mind egyéni értékű, mind középértékű artikulátorban előállítható.

hátrányai

- Előállításához anatómikus formájú fogakra van szükség
- Rendkívül munkaigényes
- Alkalmazása jelentős tapasztalatot igényel.

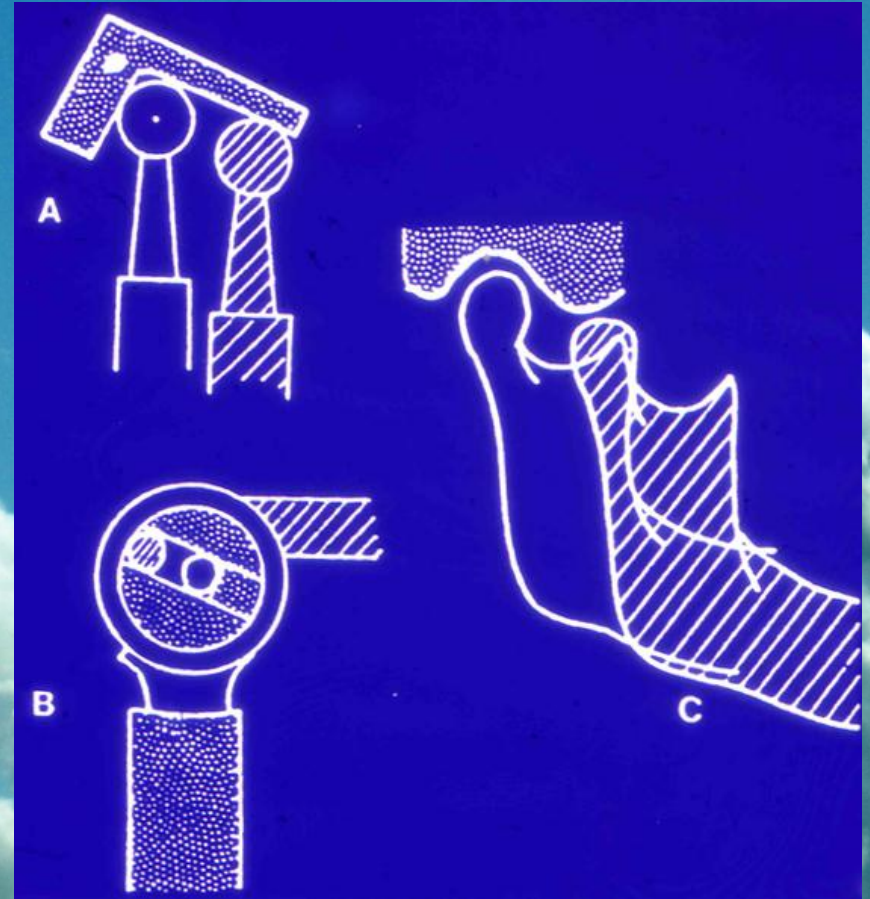
Artikulátor típusok

- Nyitó csukó mozgást modellező artikulátorok, okklúdorok
- Középerértékű artikulátorok
- Egyéni értékű artikulátorok
 - Részlegesen egyéni értékekre állítható artikulátorok
 - Teljesen egyéni értékekre állítható artikulátorok



Artikulátor típusok

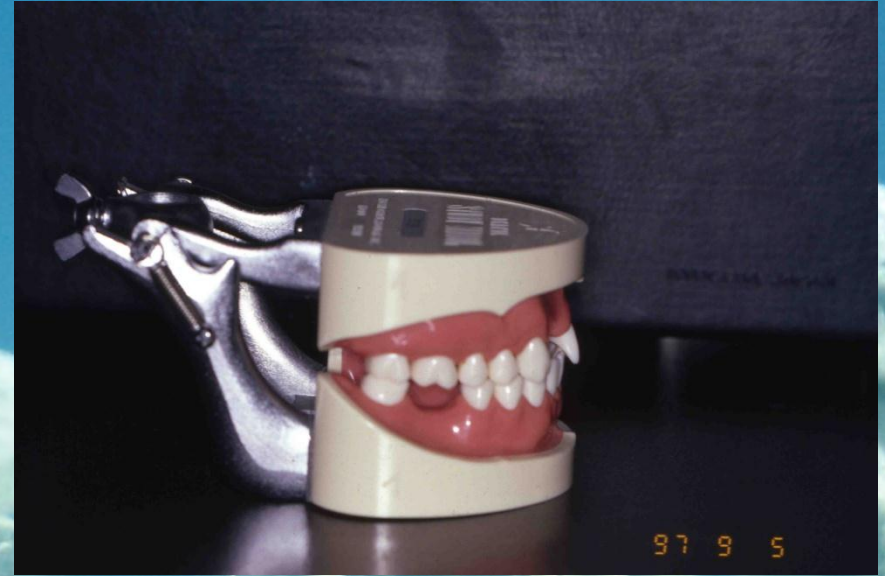
- Arcon típusú artikulátor
- Non arcon típusú artikulátor



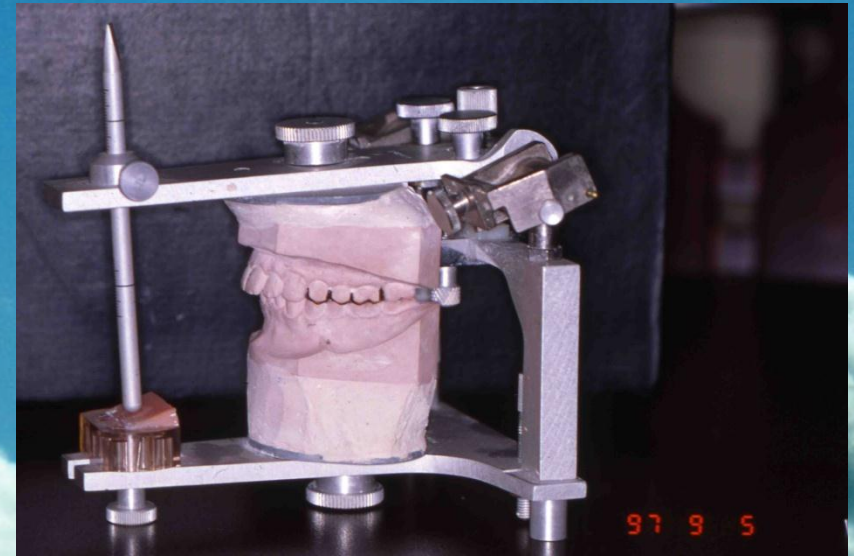
Nyitó csukó mozgást modellező artikulátorok, okklúdorok



Középtértékű artikulátorok



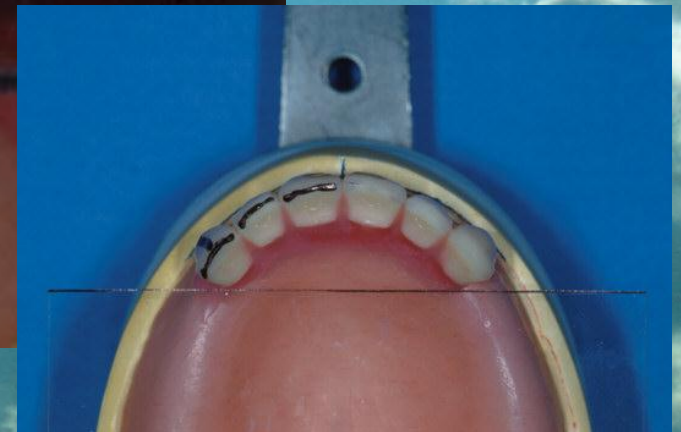
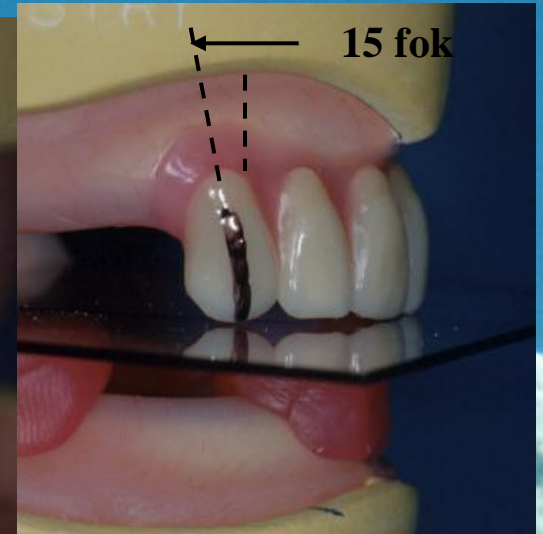
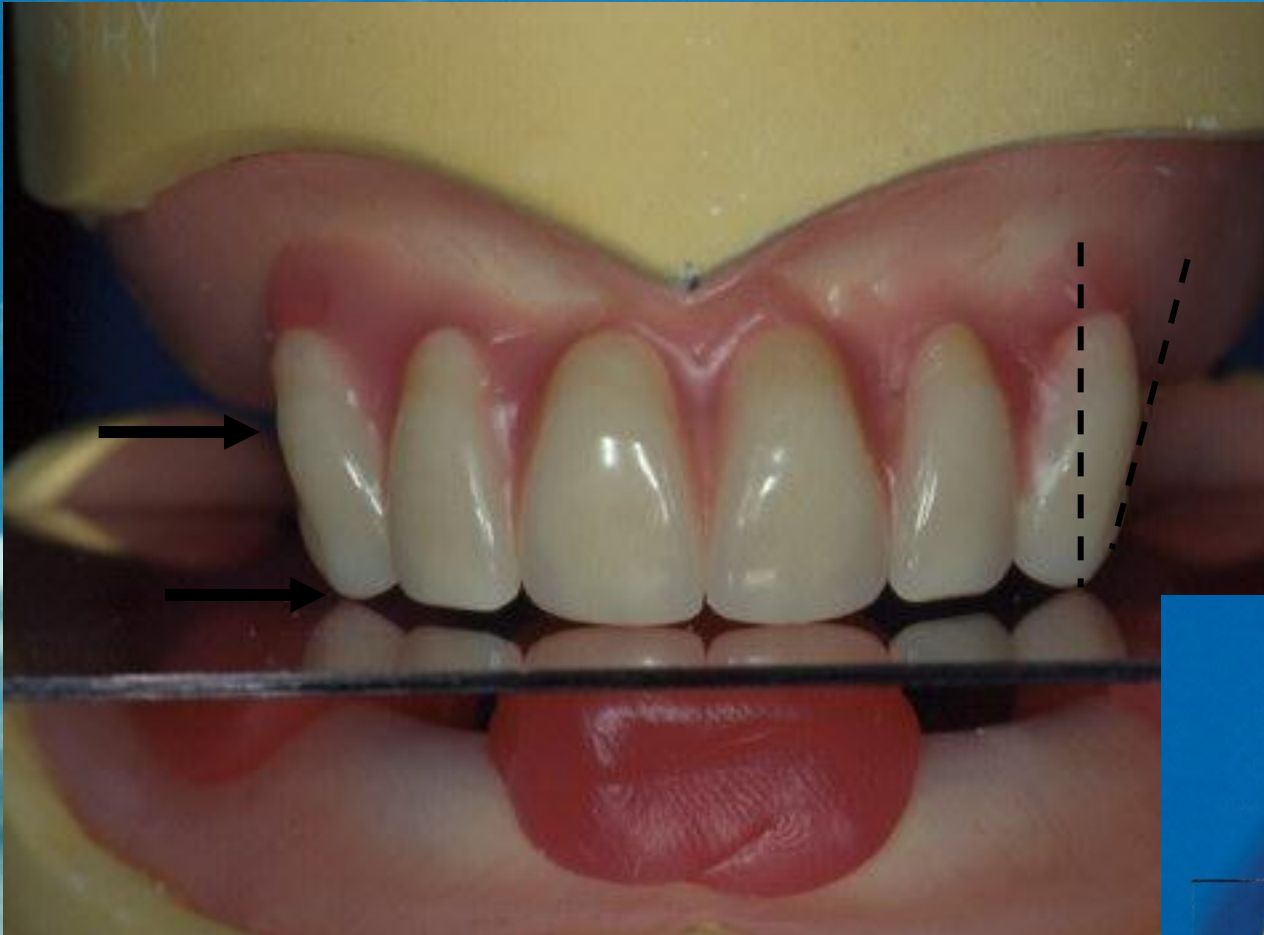
Részlegesen egyéni értékekre állítható artikulátorok



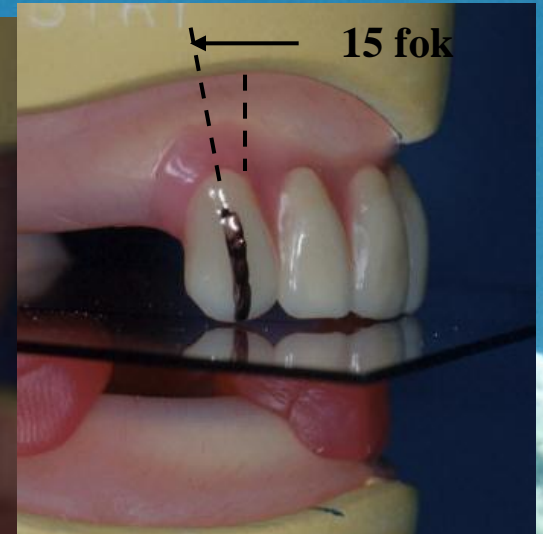
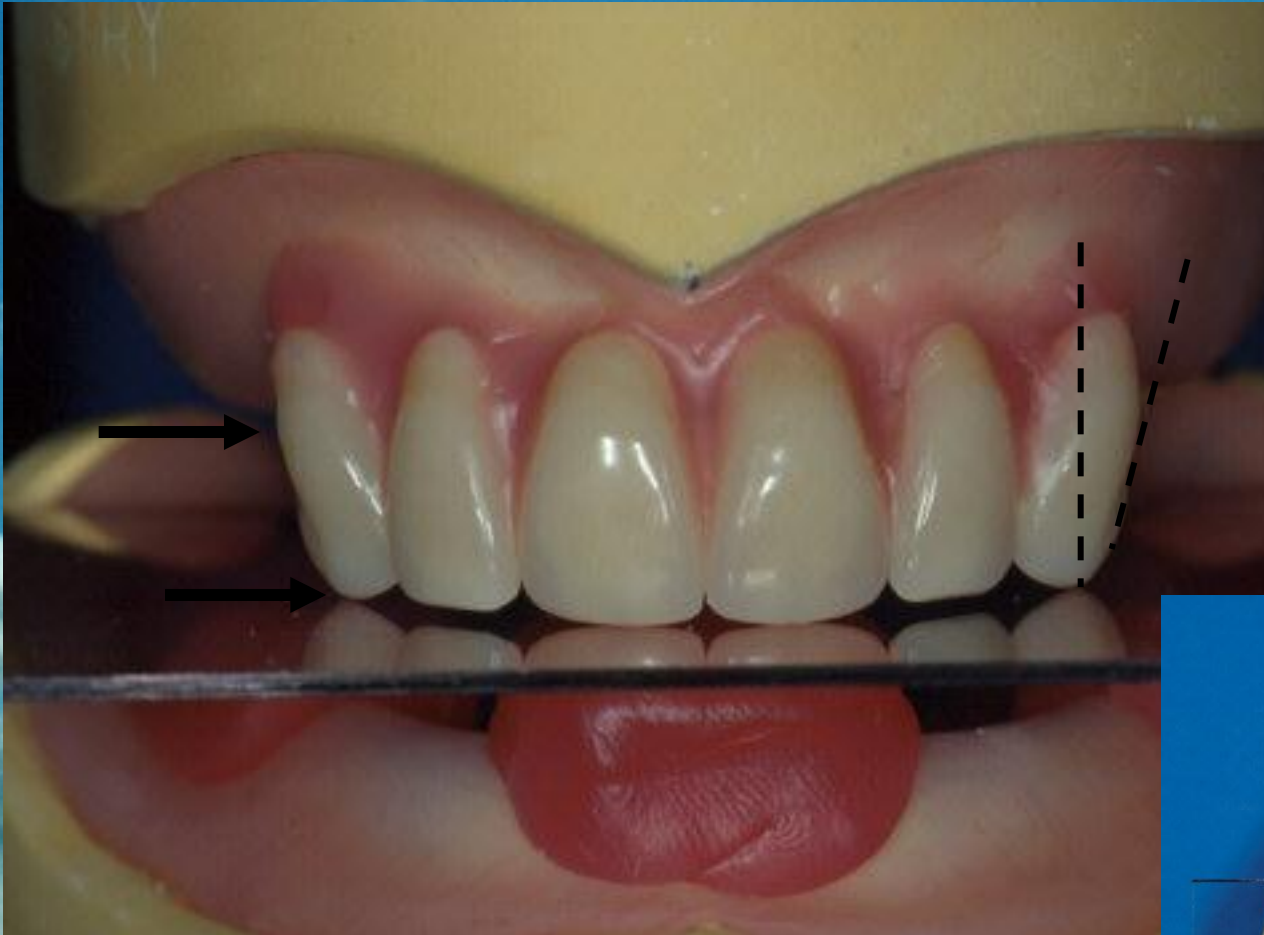
Teljesen egyéni értékekre állítható artikulátorok



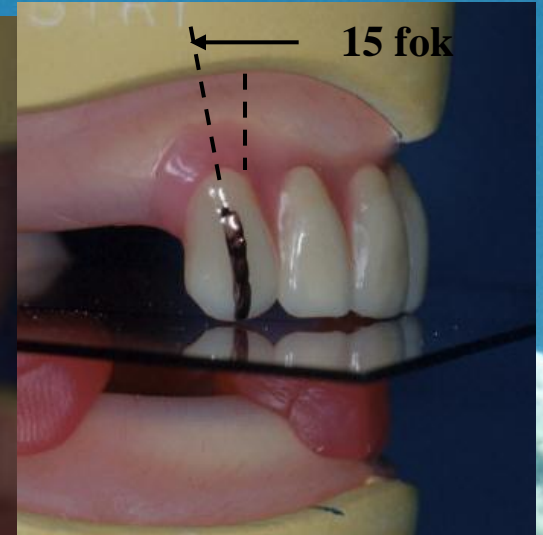
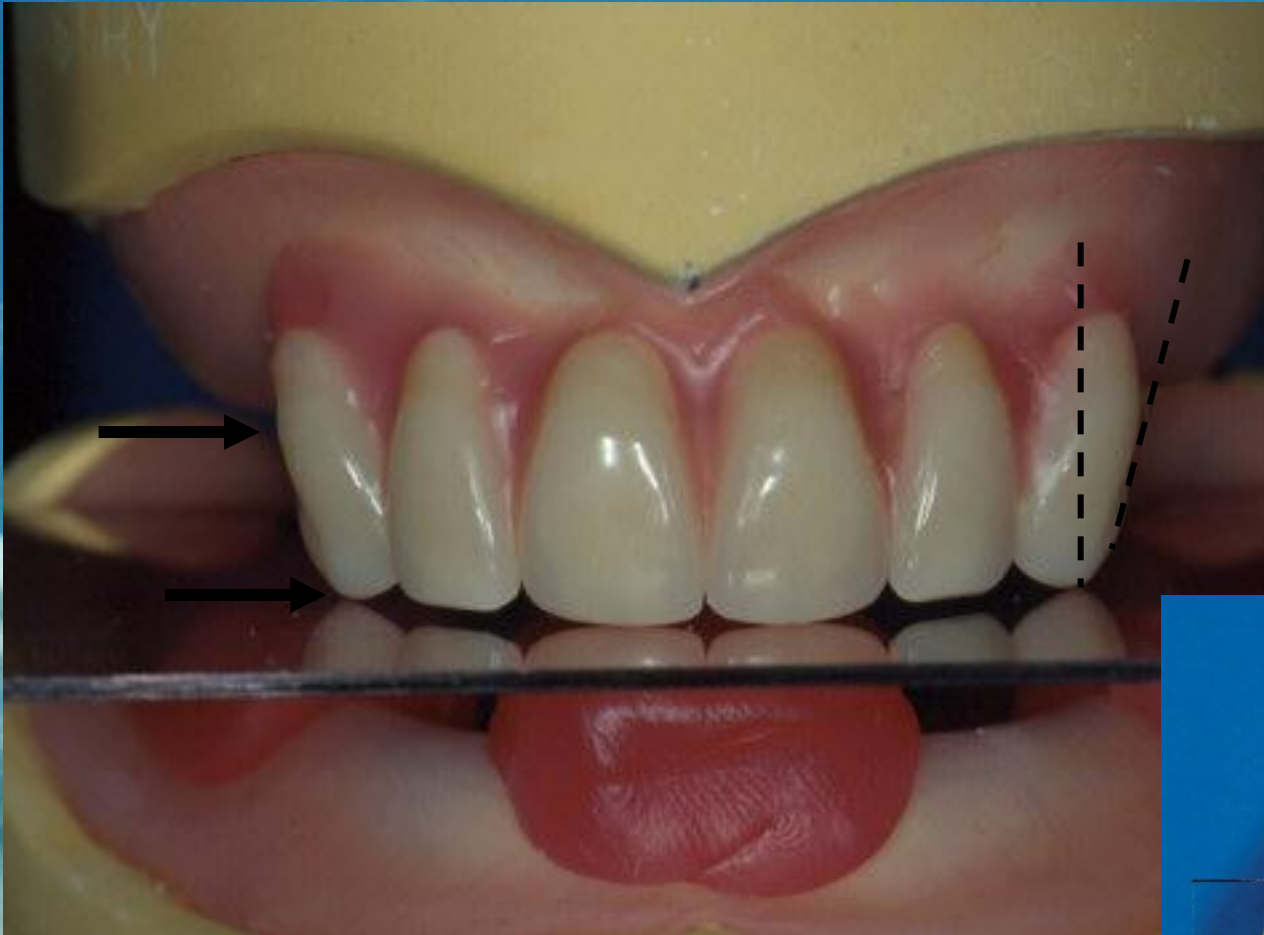
A felső frontfogak felállítása

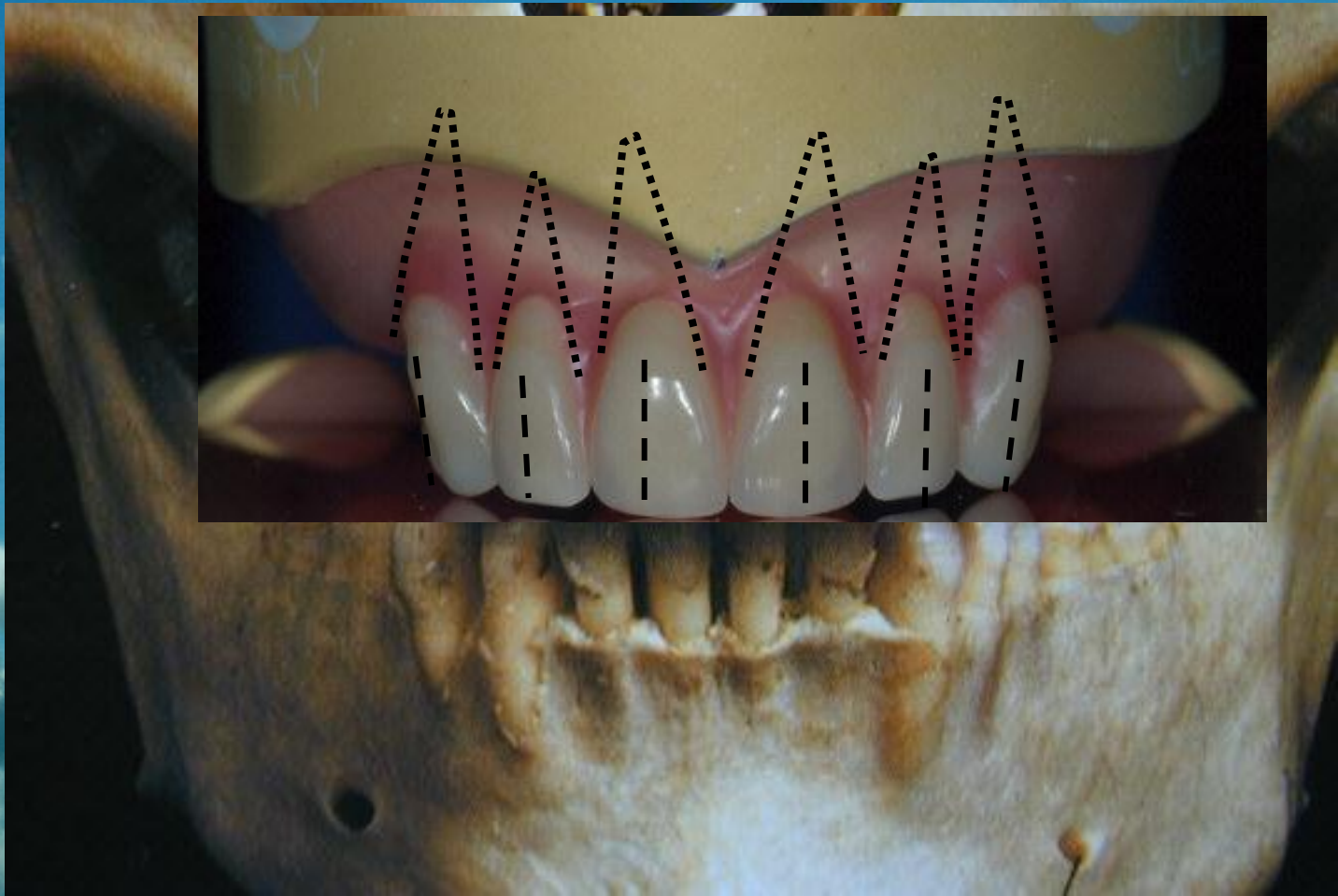


A felső frontfogak felállítása



A felső frontfogak felállítása





A felső frontfogak felállítása



A felső frontfogak felállítása



A felső frontfogak felállítása

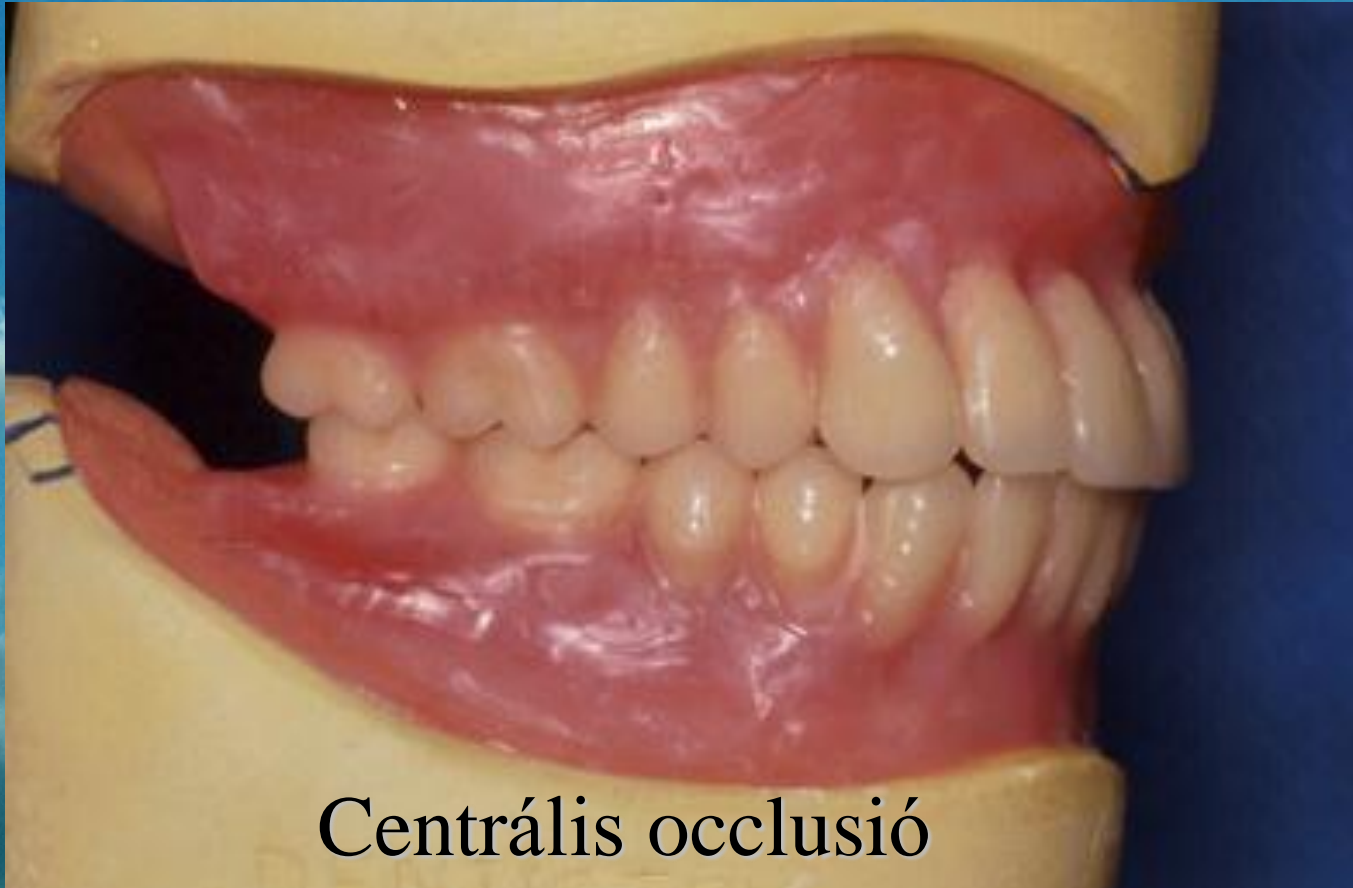


Felső őrlőfogak felállítása



Wilson és Spee görbe

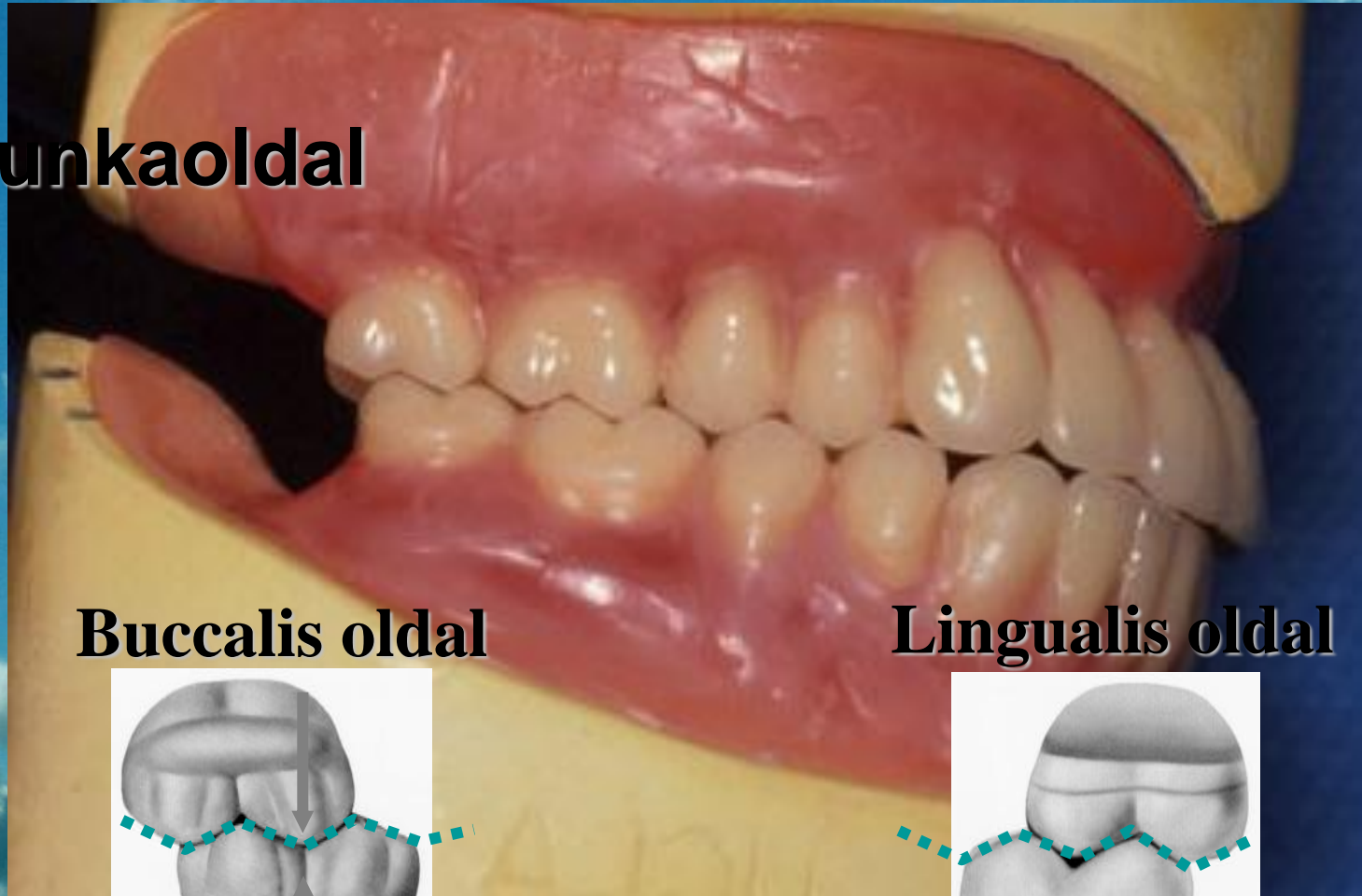
Bilaterális balansz artikuláció



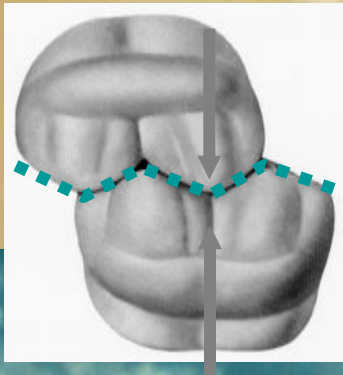
Centrális occlusió

Bilaterális balansz artikuláció

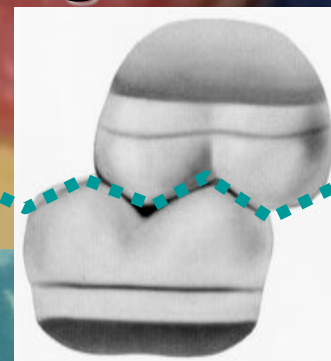
Munkaoldal



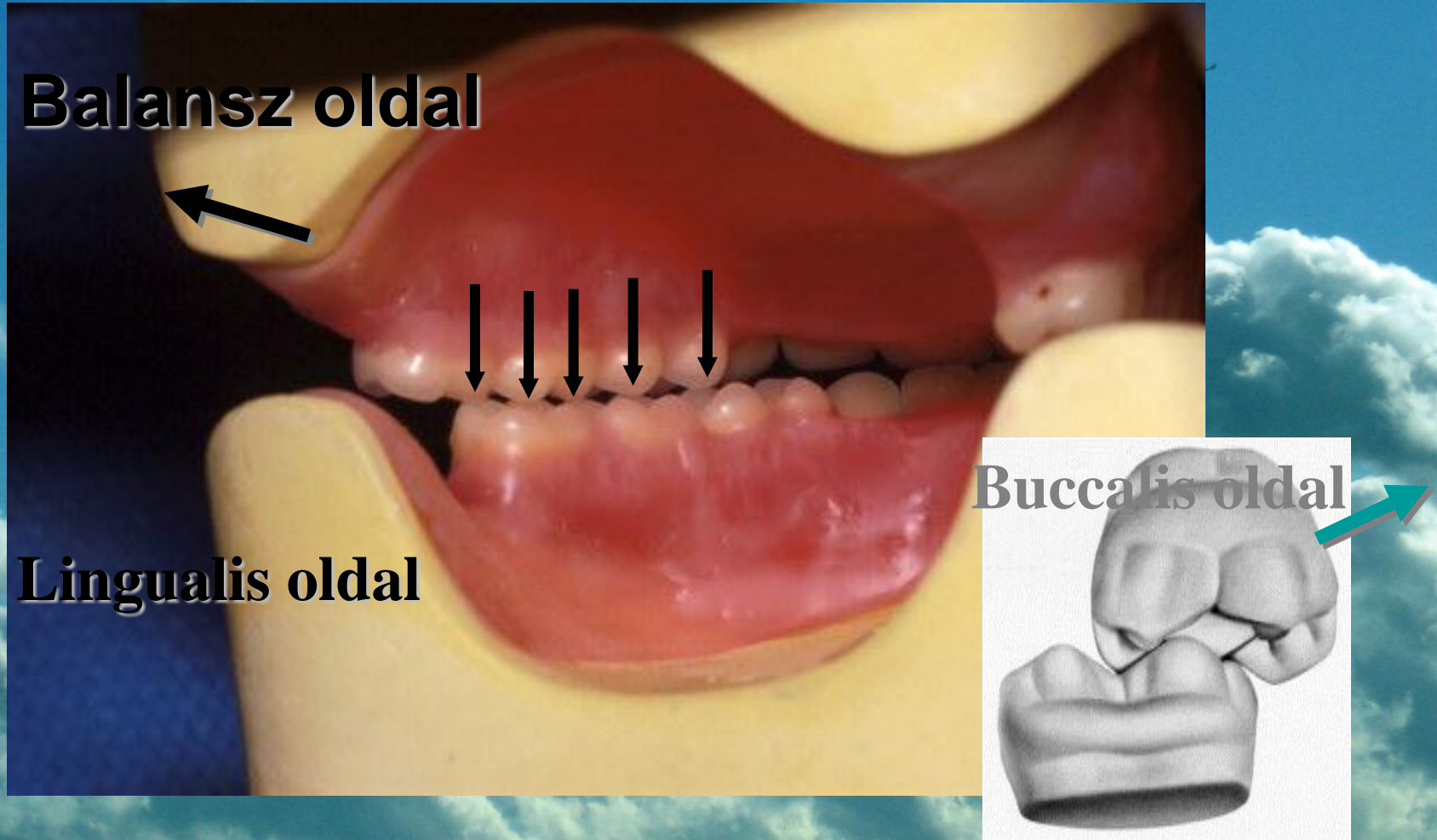
Buccalis oldal



Lingualis oldal

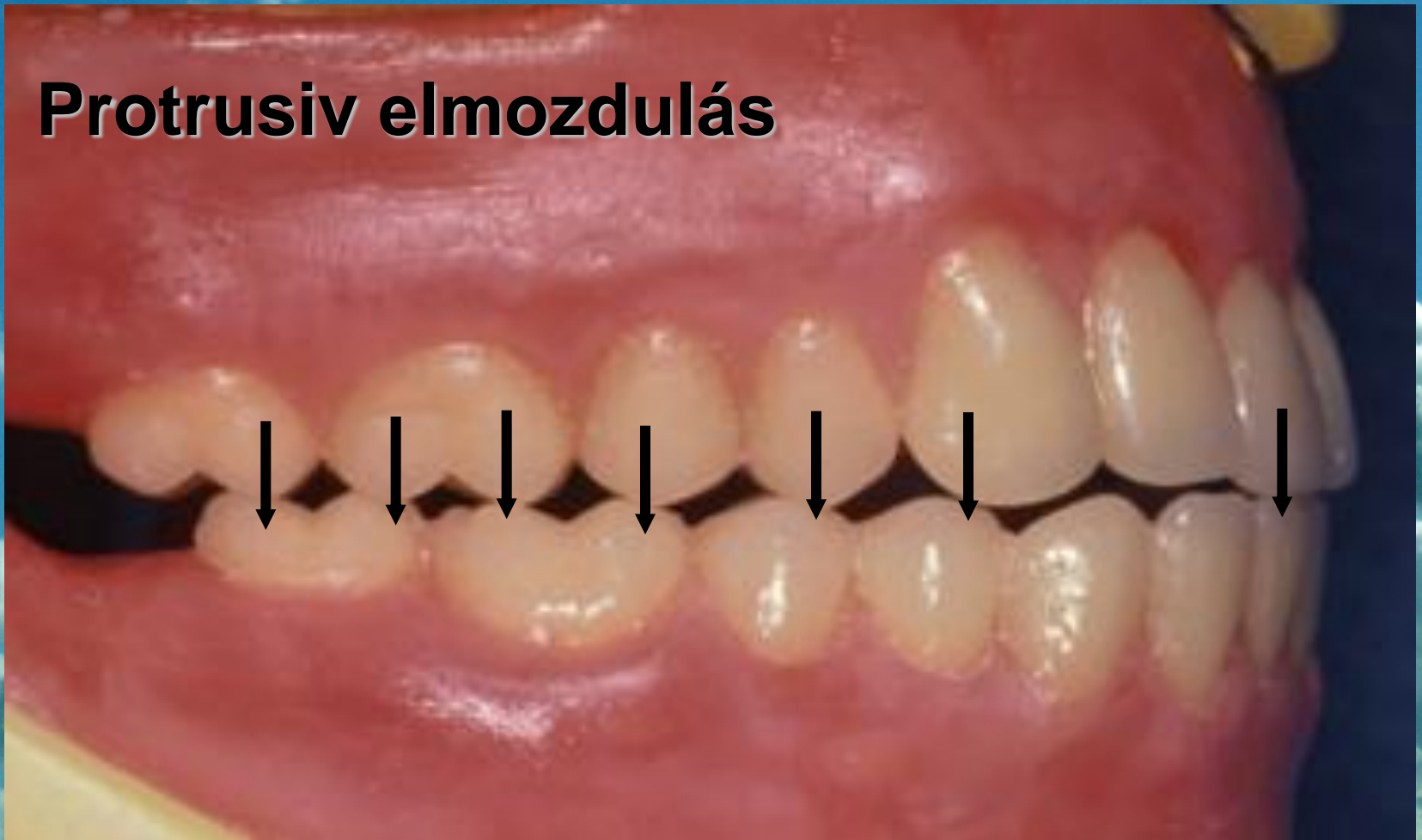


Bilaterális balansz artikuláció



Bilaterális balansz artikuláció

Protrusiv elmozdulás



Bilaterális balansz artikuláció



Munka oldal



Protrusió



Centrális occlusió



Balansz oldal

Individualizált fogfelállítás



A teljes lemezes fogpótlások készítésének klinikai és laboratóriumi munkafázisai

Klinikai munkafázisok

- A panaszoktól a prognózisig. —————→•
- Anatómiai lenyomat készítése. —————→•
- Az egyéni kanál határainak berajzolása. ←————•
- Az egyéni kanál befunkcionálása. —————→•
Funkciós lenyomat készítése. —————→•
- A központi harapási helyzet meghatározása, arcív regisztráció, a fogak színének és formájának meghatározása. —————→•
- **A próbafogsorok ellenőrzése, fogpróba.** —————→•
- Átadás. —————→•
- Rövid távú visszarendelés
- Hosszú távú visszarendelés.

Laboratóriumi munkafázisok

- Anatómiai minta készítése.
- Egyéni kanál készítése.
- Funkciós minta készítése.
- Harapási sablon készítése.
- A funkciós minták artikulátorba gipszelése. Próbafogsorok elkészítése.
- Készrevitel.